



Live Sound

audio-technica

Live Sound

Gesangsmikrofone	2
Artist Elite™	
Artist Serie	
20er Serie	
Pro Serie	
Instrumentenmikrofone	12
Artist Elite™	
Artist Serie	
Pro Serie	
Drahtlossysteme	32
In-Ear Monitor Kopfhörer	50
DJ-Produkte	52

Gesangs- Mikrofone

Audio-Technica's Live Sound Mikrofone werden gern gewählt, um viele der größten Stimmen der Musikindustrie - von Pop Superstars bis hin zu Oper Schwergewichten - wieder zu geben. Mit Modellen wie dem AE5400 Kondensatormikrofon mit Nierenrichtcharakteristik – dem ultimativen Handmikrofon welches dasselbe Großmembran-Element nutzt wie das renommierte AT4050 Studiomikrofon – und einer Reihe weiterer leistungsstarker Gesangsmikrofone, die jedem Budget gerecht werden, ist Audio-Technica uneingeschränkt nutzbar auf den größten Bühnen dieser Welt als auch in den kleinsten Clubs.



Gesangsmikrofone | Artist Elite™



Niere

AE5400

Kondensatormikrofon mit Richtcharakteristik Niere

Anwendung: **Gesang**

- Das ultimative Instrument für die Gesangsperformance
- Unverfälschte Klangqualität die selbst den Anforderungen anspruchsvollster Mikrofonnutzer gerecht wird
- Dasselbe Element wie im renomierten AT4050 Studiomikrofon, echter Kondensator
- Überragende stoßabsorbierende Technik sorgt für Mindestmaß an Handgeräuschen
- Verwendung von doppelseitiger, hochqualitativer PCB mit hervorragender Erdung gegen Rauschen.

Frequenzbereich : 20 - 20.000 Hz



Niere

AE3300

Kondensatormikrofon mit Richtcharakteristik Niere

Anwendung: **Gesang**

- Außergewöhnliche Leistung für außergewöhnliche Darsteller
- Dasselbe Element wie im klassischen AT4033 Studiomikrofon
- Gut abgestimmte Richtcharakteristik mit hervorragender Rückkopplungsfestigkeit
- Überragende stoßabsorbierende Technik sorgt für Mindestmaß an Handgeräuschen
- Verwendung von doppelseitiger, hochqualitativer PCB mit hervorragender Erdung gegen Rauschen
- Nierenrichtcharakteristik reduziert die seitliche und rückwärtige Klangaufnahme, dadurch verbesserte Isolierung der gewünschten Schallquelle.

Frequenzbereich : 30 - 18.000 Hz



AE6100

Dynamisches Mikrofon mit Richtcharakteristik Hyperniere  Hyperniere

Anwendung: **Gesang**

- Durchsetzungsfähiger Klang für den kompromisslosen Sänger
- Großartige Präsenz bei exzellentem Klang im Monitorsignal
- Hohe Ausgangsleistung, schnelles Einschwingverhalten und klare Übertragung
- Die eigens entwickelte Hohlraumbaugruppe "schwimmt" innerhalb der Griffschale und die überragende stoßabsorbierende Technik sorgen für außergewöhnlich geringe Handgeräusche
- Maximale Rückkopplungsfestigkeit
- Hypernierenrichtcharakteristik verbessert die Isolierung der gewünschten Schallquelle
- Mehrschichtiger Mikrofonkorb reduziert Popp- und Zisch-Laute ohne Kompromisse bei hohen Frequenzen einzugehen.

Frequenzbereich : 60 - 15.000 Hz



AE4100

Dynamisches Mikrofon mit Richtcharakteristik Niere  Niere

Anwendung: **Gesang**

- Durchsetzungsfähiger Klang für den kompromisslosen Sänger
- Großartige Präsenz bei exzellentem Klang im Monitorsignal
- Hohe Ausgangsleistung, schnelles Einschwingverhalten und klare Übertragung
- Die eigens entwickelte Hohlraumbaugruppe "schwimmt" innerhalb der Griffschale und die überragende stoßabsorbierende Technik sorgen für außergewöhnlich geringe Handgeräusche
- Maximale Rückkopplungsfestigkeit
- Nierenrichtcharakteristik verbessert die Isolierung der gewünschten Schallquelle
- Mehrschichtiger Mikrofonkorb reduziert Popp- und Zisch-Laute ohne Kompromisse bei hohen Frequenzen einzugehen.

Frequenzbereich : 90 - 18.000 Hz



Niere

ATM710

Kondensatormikrofon mit Richtcharakteristik Niere

Anwendung: **Gesang**

- Ausgezeichnet an Orten mit kontrollierter Bühnenlautstärke oder mit In-Ear Monitoring
- Nierenrichtcharakteristik reduziert die seitliche und rückwärtige Klangaufnahme, dadurch verbesserte Isolierung der gewünschten Schallquelle
- Überragende stoßabsorbierende Technik sorgt für Mindestmaß an Handgeräuschen
- Mehrschichtiger Mikrofonkorb reduziert Popp- und Zisch-Laute ohne Kompromisse bei hohen Frequenzen einzugehen
- Kondensatortechnik für Darbietung in Studioqualität
- Integrierter 80 Hz Trittschallfilter und 10 dB Pad
- Korrosionsbeständige vergoldete XLRM Steckverbinderkontakte.

Frequenzbereich : 40 - 20.000 Hz



Hypernieren

ATM610a

Dynamisches Mikrofon mit Richtcharakteristik Hypernieren

Anwendung: **Gesang**

- Hypernierenrichtcharakteristik reduziert die seitliche und rückwärtige Klangaufnahme, dadurch verbesserte Isolierung der gewünschten Schallquelle
- Langlebige Ausführung für professionelle Anwendungen
- Überragende stoßabsorbierende Technik sorgt für Mindestmaß an Handgeräuschen
- Seltener Erde Magnet für deutliche Wiedergabe von Stimme und Gesang
- Mehrschichtiger Mikrofonkorb reduziert Popp- und Zisch-Laute ohne Kompromisse bei hohen Frequenzen einzugehen
- Quiet-Flex™ Stativklemme bietet eine leise, flexible Mikrofonpositionierung.

Frequenzbereich : 40 - 16.000 Hz



Niere

ATM510

Kondensatormikrofon mit Richtcharakteristik Niere

Anwendung: **Gesang**

- Übertreffende stoßabsorbierende Technik sorgt für Mindestmaß an Handgeräuschen
- Perfekt abgestimmt für eine ausgeglichene, natürliche Gesangswiedergabe
- Nierenrichtcharakteristik reduziert die seitliche und rückwärtige Klangaufnahme, dadurch verbesserte Isolierung der gewünschten Schallquelle
- Langlebige Ausführung für professionelle Anwendungen
- Seltener Erde Magnet für deutliche Wiedergabe von Stimme und Gesang
- Maximale Rückkopplungsfestigkeit
- Mehrschichtiger Mikrofonkorb reduziert Popp- und Zisch-Laute ohne Kompromisse bei hohen Frequenzen einzugehen.

Frequenzbereich : 90 - 16.000 Hz



Niere

ATM75

Kopfbügelkondensatormikrofon mit Richtcharakteristik Niere

Anwendung: **Gesang**

- Freie Hände und qualitativ hochwertige Gesangsaufnahmen
- Unauffälliges Kopfbandband sorgt für stabilen, bequemen Sitz
- Drehbar montierter, flexibler Mikrofonarm für links- oder rechtsseitige Positionierung
- Speisemodul zur Befestigung am Gürtel arbeitet mit Batterie oder Phantomspeisung
- Nierenrichtcharakteristik verbessert die Isolierung der gewünschten Schallquelle
- Auch erhältlich als: ATM75cW - ohne Speisemodul; 1,4 m Kabel mit verriegelbarem 4-poligen Stecker für A-T UniPak™ Funkssysteme.

Frequenzbereich : 100 - 13.000 Hz



Niere

ATM73a

Kopfbügelkondensatormikrofon mit Richtcharakteristik Niere

Anwendung: **Gesang**

- Ideal für Schlagzeuger, Keyboarder oder alle diejenigen, die freie Hände benötigen
- Bequemes, unauffälliges Kopfband mit seitlich zu positionierender Kapsel
- Speisemodul zur Befestigung am Gürtel arbeitet mit Batterie oder Phantomspeisung
- Nierenrichtcharakteristik verbessert die Isolierung der gewünschten Schallquelle
- Auch erhältlich als: ATM75cW - ohne Speisemodul; 1,4 m Kabel mit verriegelbarem 4-poligen Stecker für A-T UniPak™ Funkssysteme.

Frequenzbereich : 40 - 15.000 Hz



Niere

AT2010

Kondensatormikrofon mit Richtcharakteristik Niere

Anwendung: **Gesang**

- Erweiterter Frequenzgang und schnelles Einschwingverhalten für ausgeglichene, natürliche Klangcharakteristiken
- Hohe Schalldruckverträglichkeit und breite Dynamik bieten unübertroffene Vielseitigkeit
- Nierenrichtcharakteristik reduziert die seitliche und rückwärtige Klangaufnahme, dadurch verbesserte Isolierung der gewünschten Schallquelle
- Mehrschichtiger Mikrofonkorb reduziert Popp- und Zisch-Laute ohne Kompromisse bei hohen Frequenzen einzugehen
- Korrosionsbeständige vergoldete XLRM Steckverbinderkontakte
- Robuste, Metallausführung für jahrelangen störungsfreien Betrieb.

Frequenzbereich : 40 - 20.000 Hz



Niere

Pro9cW

Kopfbügelkondensatormikrofon mit Richtcharakteristik Niere

Anwendung: **Gesang**

- Vielseitiges Kopfbügelkondensatormikrofon für Drahtlossysteme
- Schweißresistentes, robustes Mikrofon aus widerstandsfähigen Materialien
- Ergonomisches Design mit justierbarem Kopfband für sicheren Sitz
- Flexibler Schwanenhals für eine optimale Positionierung des Mikrofons
- Integriertes Shock-Mount reduziert unerwünschte Geräusche und Vibrationen
- Gut geeignet für Präsentationen, Gruppenfitness oder für Musiker.

Frequenzbereich : 100 - 16.000 Hz



Hypernieren

PRO 61

Dynamisches Mikrofon mit Richtcharakteristik Hypernieren

Anwendung: **Gesang**

- Das Gesangsmikrofon der Pro-Serie liefert vor allem eine hervorragende Rückkopplungsfestigkeit und herausragende Bühnenpräsenz für Haupt- und Backing-Sänger
- Erweiterter Frequenzgang für ausgeglichene, natürliche Klangcharakteristiken
- Hypernierenrichtcharakteristik verbessert die Isolierung der gewünschten Schallquelle
- Überraschende stoßabsorbierende Technik sorgt für Mindestmaß an Handgeräuschen
- Seltener Erde Magnet für deutliche Wiedergabe von Stimme und Gesang
- Zweistufiger Mikrofonkorb reduziert Popp- und Zisch-Laute
- Korrosionsbeständige vergoldete XLRM Steckverbinderkontakte
- Robuste Konstruktion für höchste Zuverlässigkeit.

Frequenzbereich: 70 - 16.000 Hz



Nieren

PRO 41

Dynamisches Mikrofon mit Richtcharakteristik Niere

Anwendung: **Gesang**

- Große Bandbreite für natürlich Gesangsaufnahmen, Ideal für Nahaufnahmen
- Überraschende stoßabsorbierende Technik sorgt für Mindestmaß an Handgeräuschen
- Nierenrichtcharakteristik verbessert die Isolierung der gewünschten Schallquelle
- Seltener Erde Magnet für deutliche Wiedergabe von Stimme und Gesang
- Zweistufiger Mikrofonkorb reduziert Popp- und Zisch-Laute
- Geräuschloser Ein-/Aus-Betrieb dank MagnaLock™ Ein-/Ausschalter
- Korrosionsbeständige vergoldete XLRM Steckverbinderkontakte
- Robuste Konstruktion für höchste Zuverlässigkeit.

Frequenzbereich: 90 - 16.000 Hz



Niere

PRO 31 & PRO 31QTR

Dynamisches Mikrofon mit Richtcharakteristik Niere

Anwendung: **Gesang**

- Mikrofon für Nahaufnahmen setzt Preis-/Leistungsstandards für Verständlichkeit, transparente Klangqualität und Rauschunterdrückung
- Große Bandbreite für natürlich Gesangsaufnahmen, Ideal für Nahaufnahmen
- Nierenrichtcharakteristik verbessert die Isolierung der gewünschten Schallquelle
- Seltener Erde Magnet für deutliche Wiedergabe von Stimme und Gesang
- Zweistufiger Mikrofonkorb reduziert Popp- und Zisch-Laute
- Geräuschloser Ein-/Aus-Betrieb dank MagnaLock™ Ein-/Ausschalter
- Korrosionsbeständige vergoldete XLRM Steckverbinderkontakte
- Robuste Konstruktion für höchste Zuverlässigkeit.

Frequenzbereich: 60 - 13.000 Hz



Niere

PRO 70

Clip-Kondensatormikrofon mit Richtcharakteristik Niere

Anwendung: **Gesang, Akustikgitarre**

- Miniatur-Kondensatormikrofon eignet sich sowohl für Gesangs- als auch für Akustikgitarrenanwendungen
- Deutliche Wiedergabe von Stimme und Gesang bei Verwendung als Clip-Mikrofon Lavalier-kleidungsclip enthalten
- Ausgezeichnet in der Abnahme von Akustikgitarren, Instrumentenadapter inklusive
- Nierenrichtcharakteristik verbessert die Isolierung der gewünschten Schallquelle
- Schaltbarer Trittschallfilter
- Korrosionsbeständige vergoldete XLRM Steckverbinderkontakte
- Kann mit Batterie- oder Phantomspeisung betrieben werden.

Frequenzbereich: 100 - 14.000 Hz

Instrumenten- Mikrofone

Seit Mitte der 1970er Jahre hat sich Audio-Technica mit Leidenschaft für die Herstellung der besten Instrumentenmikrofone für Musiker verschrieben. Vom revolutionären AE2500 Bassdrum-Mikrofon mit Richtcharakteristik Niere und Doppелеlementkonstruktion (Kondensator und Dynamisch) bis hin zu den neu gestalteten ATM350a Mikrofonsystemen mit ihren vielen Halterungen und der extrem hohen Schalldruckverträglichkeit, sowie für eine Vielzahl weiterer sorgfältig gestalteter, langlebiger Mikrofone, bietet Audio-Technica alles für den professionellen Instrumentalisten.





Instrumentenmikrofone | Artist Elite™



Niere

AE2500

Mikrofon mit Doppелеlementkonstruktion

Anwendung: **Bassdrum, Bass- und Gitarrenverstärker**

- Revolutionäre Doppелеlementkonstruktion
- Zwei Elemente (Kondensator und Dynamisch) sind in einem Gehäuse untergebracht
- Das dynamische Element liefert den aggressiven Anschlag des Klöppels während das Kondensatorelement den vollen Klang des Gehäuses überträgt
- Die Elemente sind in einer perfekten Phasenlage positioniert, dies ist praktisch unerreichbar mit zwei separaten Mikrofonen
- Robustes Design für dauerhafte Zuverlässigkeit auf Tour
- Integrierter 80 Hz Trittschallfilter und 10 dB Pad für das Kondensatorelement.

Frequenzbereich: 20 - 17.000 Hz





AE5100

Kondensatormikrofon mit Richtcharakteristik Niere



Niere

Anwendung: **Overheads, Akustikgitarre, Chor**

- Großmembran liefert natürlichen und akuraten Klang
- Unauffälliges, schmales Design ermöglicht innovative Platzierungsmöglichkeiten, zuvor unerreichbar mit einem Großmembrankondensatormikrofon
- Nierenrichtcharakteristik reduziert die seitliche und rückwärtige Klangaufnahme, dadurch verbesserte Isolierung der gewünschten Schallquelle
- Robustes Design für dauerhafte Zuverlässigkeit auf Tour
- Inklusive isolierender Stativklemme für Schutz gegen Stoß, zur sicheren Montage und einfachen Positionierung
- Integrierter 80 Hz Trittschallfilter und 10 dB Pad.

Frequenzbereich: 20 - 20.000 Hz



AE3000

Kondensatormikrofon mit Richtcharakteristik Niere



Niere

Anwendung: **Toms, Gitarrenverstärker, Bläser**

- Ausgezeichnet für Anwendungen mit hohen Schalldrücken
- Großmembran kombiniert mit offener Architektur des Mikrofonkorbs sorgt für einen extrem genauen und offenen Klang
- Unauffälliges, schmales Design mit sich verjüngendem Korb ermöglicht optimale Positionierung des Elements gegenüber der Schallquelle
- Nierenrichtcharakteristik reduziert die seitliche und rückwärtige Klangaufnahme, dadurch verbesserte Isolierung der gewünschten Schallquelle
- Robustes Design für dauerhafte Zuverlässigkeit auf Tour
- Integrierter 80 Hz Trittschallfilter und 10 dB Pad.

Frequenzbereich: 20 - 20.000 Hz



Instrumentenmikrofone | Artist Elite™



AE2300

Dynamisches Mikrofon mit Richtcharakteristik Niere



Niere

Anwendung: **Toms, Gitarrenverstärker, Bläser**

- Ausgezeichnet für Anwendungen mit hohen Schalldrücken
- Proprietäre double-dome Membrankonstruktion, für eine verbesserte Wiedergabe von Transienten und hohen Frequenzen
- Perfekte Richtwirkung über den gesamten Frequenzbereich
- Minimale außer-axiale Färbung (Frequenzgang ist bei 0°, 90° und 180° nahezu identisch) hilft bei Phasenzusammensetzung bei Nutzung von mehreren Mikrofonen
- Schaltbarer Tiefpassfilter entfernt harte, hochfrequente Frequenzen, ohne Gesamtton eines Instruments negativ zu beeinflussen.

Frequenzbereich: 60 - 20.000 Hz



ATM450

Kondensatormikrofon mit Richtcharakteristik Niere



Niere

Anwendung: **Akustikgitarre; Hi-Hat, Overheads, Chor**

- Einzigartiges Design mit seitlicher Einsprechrichtung maximiert die Platzierungsoptionen bei Minimierung von Hindernissen
- Kompromisslose Klangqualität für Overheads, Percussion, Akustikgitarre, Saiten- und anderen akustischen Instrumenten
- Integrierter 80 Hz Trittschallfilter und 10 dB Pad
- Langlebige Ausführung für professionelle Anwendungen
- Nierenrichtcharakteristik reduziert die seitliche und rückwärtige Klangaufnahme, dadurch verbesserte Isolierung der gewünschten Schallquelle
- Robuste, Metallausführung für jahrelangen störungsfreien Betrieb.

Frequenzbereich: 40 - 20.000 Hz



Instrumentenmikrofone | Artist Serie



ATM650

Dynamisches Mikrofon mit Richtcharakteristik Hyperniere



Hyperniere

Anwendung: **Snare, Gitarrenverstärker, Gesang**

- Hypernierenrichtcharakteristik reduziert die seitliche und rückwärtige Klangaufnahme, dadurch verbesserte Isolierung der gewünschten Schallquelle
- Langlebige Ausführung für professionelle Anwendungen
- Spezielle Doppelwand-Schwimmkonstruktion reduziert das Handlinggeräusch und sichert gleichbleibende Leistung
- Seltener Erde Magnet für deutlichere Wiedergabe und bessere Transienten
- Mehrstufiger flacher Mikrofonkorb für eine einfache Platzierung um so nah wie möglich an die Klangquelle heranzukommen
- Korrosionsbeständige vergoldete XLRM Steckverbinderkontakte.

Frequenzbereich: 80 - 17.000 Hz



ATM350PL

Kondensatormikrofon mit Richtcharakteristik Niere
Magnetisches Klavierbefestigungs-System (lang)



Niere

Anwendung: **Klavier**

Die einzigartige magnetische Halterung dieses Systems lässt sich an dem Gusseisenrahmen des Klaviers oder an einem anderen Metallteil befestigen, damit Sie das Mikrofon genau dort positionieren können, wo Sie es wollen. Ob senkrecht oder waagrecht aufgestellt, die Halterung bleibt dort wo sie platziert wird, kann aber auch mit Leichtigkeit neu positioniert werden. Wie die Halterungen in den anderen ATM350a Systemen, verfügt die Klavierhalterung über eine Schraube um den 9" Schwanenhals (23 cm) in der Steckvorrichtung zu verriegeln, zusätzlich dazu ist die Auflagefläche mit Filz ausgekleidet um Schäden am Instrument zu vermeiden.

Frequenzbereich: 40 - 20.000 Hz

Inklusive: ATM350a Mikrofon, AT8543 Speiseadapter, AT8491P Magnetische Klavierhalterung, AT8490L 9" Schwanenhals, AT8468 Violinenhalterung, Schutzhülle.





Niere

ATM350U

Kondensatormikrofon mit Richtcharakteristik Niere
Universelles Clip-Befestigungs-System

Anwendung: **Blechblasinstrumente, Saxofon**

Mit einem 5" Schwanenhals (13 cm) und universeller Clip-Halterung ist das ATM350U ideal für Blechblasinstrumente und Saxofonspieler, dabei aber noch immer vielseitig genug um zu fast jeder Anwendung zu passen. Die Halterung verfügt über starke, mit Gummi gesäumte Klemmbacken und eine Verriegelungsschraube, um die Halterung sicher an dem Schalltrichter Ihres Instruments oder anderen Oberfläche zu befestigen. Die Sockelschraube verriegelt den Schwanenhals in der Halterung und gibt Ihnen die Flexibilität das Mikrofon genau dort zu positionieren wo Sie es wollen und das Vertrauen, frei zu spielen und sicher zu gehen, dass das Mikrofon an Ort und Stelle bleibt, egal wie viel Sie sich bewegen.

Frequenzbereich: 40 - 20.000 Hz

Beinhaltet: ATM350a Mikrofon, AT8543 Speiseadapter, AT8491U universelle Clip-Halterung, AT8490 5" Schwanenhals, AT8468 Violinenhalterung, Schutzhülle.



Niere

ATM350UL

Kondensatormikrofon mit Richtcharakteristik Niere
Universelles Clip-Befestigungs-System (lang)

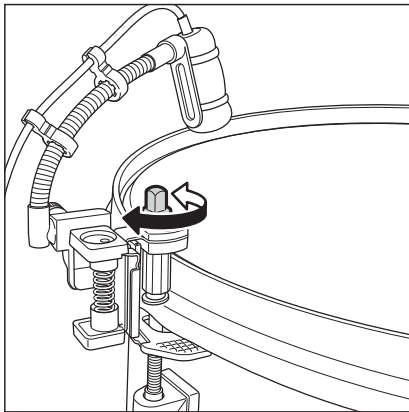
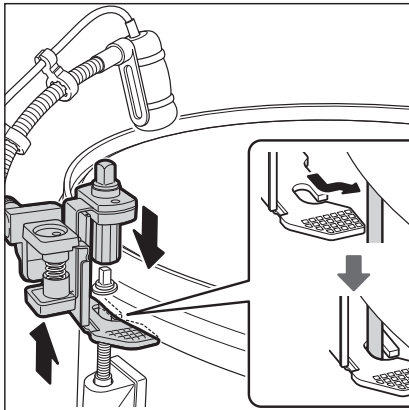
Anwendung: **Blechblasinstrumente, Saxofon**

Das lange universelle Clip-Befestigungs-System beinhaltet die gleiche einstellbare Clip-Halterung wie die kürzere Version, aber mit dem längeren 9" Schwanenhals (23 cm). Dieser ist perfekt für Musiker, die das Mikrofon weiter weg vom Schalltrichter des Instruments positionieren möchten oder für diejenigen, die Instrumente mit großen Schalltrichtern wie die Tuba spielen.

Frequenzbereich: 40 - 20.000 Hz

Inklusive: ATM350a Mikrofon, AT8543 Speiseadapter, AT8491U universelle Clip-Halterung, AT8490L 9" Schwanenhals, AT8468 Violinenhalterung, Schutzhülle.





ATM350D

Kondensatormikrofon mit Richtcharakteristik Niere
Schlagzeugbefestigungs-System



Niere

Anwendung: **Snare, Toms**

Das Schlagzeugbefestigungs-System ist so konzipiert, dass es dem fordernden Einsatz an einem Schlagzeug standhält. Die federgespannte Befestigungsklammer wird auf eine StimmSchraube gesetzt (ohne Beeinträchtigung der Funktion die Spannung einzustellen) und bietet eine hervorragende Stoßfestigkeit für das Mikrofon. Die Robustheit des 5" Schwanenhalses (13 cm) sorgt dafür, dass das Mikrofon dort bleibt wo Sie es platziert haben und springt auch nicht herum, egal wie hart Sie spielen.

Frequenzbereich: 40 - 20.000 Hz

Inklusive: ATM350a Mikrofon, AT8543 Speiseadapter,
AT8491D Schlagzeughalterung, AT8490 5" Schwanenhals,
AT8468 Violinenhalterung, Schutzhülle.





Niere

ATM350W

Kondensatormikrofon mit Richtcharakteristik Niere
Holzblasinstrumentenbefestigungs-System

Anwendung: **Klarinette, Holzblasinstrumente**

Der verstellbare Klettverschluss an der Holzblasinstrumentenhalterung lässt sich leicht auf dem Schalltrichter des Instruments befestigen. Speziell konstruierte Kontaktpunkte auf der Unterseite der Halterung dämpfen und minimieren die Instrumentenresonanz, während die Gummikissen am Gurt (gegenüber der Halterung) eine feste Anpassung sicherstellen. Der stabile 5" Schwanenhals (13 cm) lässt Sie die Nähe des Mikrofons zum Schalltrichter nach Belieben einstellen.

Frequenzbereich: 40 - 20.000 Hz

Inklusive: ATM350a Mikrofon, AT8543 Speiseadapter, AT8491W Holzblasinstrumentenhalterung, AT8490 5" Schwanenhals, AT8468 Violinenhalterung, Schutzhülle.

UniMount™ Komponenten



AT8490

Schwanenhals (13 cm)



AT8490L

Schwanenhals (23 cm)



AT8491D

Schlagzeughalterung



AT8491P

Magnetische Klavierhalterung



AT8491U

Universelle Clip-Halterung



AT8491W

Holzblasinstrumentenhalterung



Hyperniere

ATM250

Dynamisches Mikrofon mit Richtcharakteristik Hyperniere

Anwendung: **Bassdrum, Bassverstärker, Synchronsprache**

- Ausgezeichnet für Anwendungen mit hohen Schalldrücken bei naher Positionierung
- Große, warme tiefe Frequenzen mit hervorragender Präsenz
- Hypernierenrichtcharakteristik reduziert die seitliche und rückwärtige Klangaufnahme, dadurch verbesserte Isolierung der gewünschten Schallquelle
- Langlebige Ausführung für professionelle Anwendungen
- Seltener Erde Magnet für deutlichere Wiedergabe und bessere Transienten
- Minimales außer-axiales Übersprechen für maximale Verstärkung vor Feedback
- Korrosionsbeständige vergoldete XLRM Steckverbinderkontakte.

Frequenzbereich: 40 - 15.000 Hz



Niere



Hyperniere

ATM250DE

Mikrofon mit Doppелеlementkonstruktion

Anwendung: **Bassdrum, Bassverstärker, Synchronsprache**

- Bewährte Doppелеlementkonstruktion
- Dynamisches Element mit seltener Erde Magnet bringt Punch und Anschlag des Klöppels
- Kondensatorelement erfasst das volle Audiospektrum
- Perfekt für Bassdrum und Bass- sowie Gitarrenverstärker
- Integrierter 80 Hz Trittschallfilter und 10 dB Pad
- Robuste, Metallausführung für jahrelangen störungsfreien Betrieb.

Frequenzbereich: 40 - 20.000 Hz (Kondensator)
40 - 15.000 Hz (Dynamisch)



ATM230

Dynamisches Mikrofon mit Richtcharakteristik Hyperniere

ATM230PK

Dynamisches Mikrofon mit Richtcharakteristik Hyperniere (3er Pack)

Anwendung: **Toms, Snare, Schlaginstrumente**

- Hypernierenrichtcharakteristik reduziert die seitliche und rückwärtige Klangaufnahme, dadurch verbesserte Isolierung der gewünschten Schallquelle
- Ausgezeichnet für Anwendungen mit hohen Schalldrücken bei naher Positionierung
- Große, warme tiefe Frequenzen und hervorragende Anschlagreaktion
- Unauffälliges, schlankes Design ermöglicht vielseitige Positionierung am Schlagzeug
- Robuste, Metallausführung für jahrelangen störungsfreien Betrieb.

Frequenzbereich: 30 - 12.000 Hz



Instrumentenmikrofone | Pro Serie





Niere

PRO 70

Clip-Kondensatormikrofon mit Richtcharakteristik Niere

Anwendung: **Gesang, Akustikgitarre**

- Miniatur-Kondensatormikrofon eignet sich sowohl für Gesangs- als auch für Akustikgitarrenanwendungen
- Deutliche Wiedergabe von Stimme und Gesang bei Verwendung als Clip-Mikrofon, Lavalier-Kleidungsclip enthalten
- Ausgezeichnet in der Abnahme von Akustikgitarren, Instrumentenadapter inklusive
- Nierenrichtcharakteristik verbessert die Isolierung der gewünschten Schallquelle
- Schaltbarer Trittschallfilter
- Korrosionsbeständige vergoldete XLRM Steckverbinderkontakte
- Kann mit Batterie- oder Phantomspeisung betrieben werden.

Frequenzbereich: 100 - 14.000 Hz



Niere

PRO 37

Kondensatormikrofon mit Richtcharakteristik Niere

Anwendung: **Akustikgitarre, Overheads, Klavier, Gesangsgruppe**

- Professionelle Ausführung für Studioaufnahmen und Live-Sound
- Extrem leichtes Element für hervorragendes Einschwingverhalten
- Ausgezeichnet für Anwendungen mit hohen Schalldrücken
- Unauffälliges, schmales Design für optimale Positionierung
- Korrosionsbeständige vergoldete XLRM Steckverbinderkontakte
- Langlebige Ausführung für professionelle Anwendungen
- Nierenrichtcharakteristik reduziert die seitliche und rückwärtige Klangaufnahme, dadurch verbesserte Isolierung der gewünschten Schallquelle.

Frequenzbereich: 30 - 15.000 Hz

Instrumentenmikrofone | Pro Serie





Hypernieren

PRO 25ax

Dynamisches Mikrofon mit Richtcharakteristik Hypernieren

Anwendung: **Bassdrum, Schlaginstrumente, Blechblasinstrumente**

- Große, warme tiefe Frequenzen mit hervorragender Präsenz
- Hypernierenrichtcharakteristik verbessert die Isolierung der gewünschten Schallquelle
- Minimales außer-axiales Übersprechen für maximale Verstärkung vor Feedback
- Vielseitige Montageoptionen und effektive Dämpfung von mechanischen Geräuschen dank mitgelieferter Halterung AT8471
- Langlebige Ausführung für professionelle Anwendungen.

Frequenzbereich: 30 - 12.000 Hz



Nieren

PRO 35

Clip-Kondensatormikrofon mit Richtcharakteristik Nieren

Anwendung: **Saxofon, Toms, Blechblasinstrumente, Schlaginstrumente**

- UniMount™ Clip ermöglicht eine genaue Positionierung, bietet Stoßfestigkeit und schützt das Element
- Nierenrichtcharakteristik verbessert die Isolierung der gewünschten Schallquelle
- Der erweiterte Frequenzgang erfasst selbst subtilste Nuancen
- 1,8 m Kabel fest am Mikrofon.

Frequenzbereich: 50 - 15.000 Hz

Drahtlos- Systeme

Audio-Technica stellte sein erstes drahtloses Mikrofonsystem im Jahr 1989 vor und mit nachfolgenden Systemen entwickelte man sich schnell zu einem Branchenführer, der gleichermaßen weltweite Tourneeproduktionen wie auch Räume jeder Größe ausstattet. Mit den verschiedenen Modellen seiner revolutionären 2.4 GHz System 10 Produktpalette, seiner True Diversity UHF Artist Elite Wireless und anderen UHF- Systemen, gilt Audio-Technica weiterhin als Innovator drahtloser Technik.







Vorderseite

5000er Serie

Frequenz-agiles True-Diversity-UHF-Funksystem

Das neue 5000er Funkmikrofonsystem von Audio-Technica wurde speziell für den professionellen Veranstaltungsbereich – Tourneen, Stadien, Konzerthallen, kirchliche Einrichtungen und andere anspruchsvolle Audioanwendungen – entwickelt und überzeugt durch eine überragende, branchenweit anerkannte und bewährte Audioqualität mit absolut zuverlässiger Performance. Damit ist die neue 5000er Serie die ideale Lösung für Künstler, Moderatoren und Sendestudios auf der ganzen Welt..

Auch in der dritten Generation gewährleisten Zweikanalempfänger der 5000er Serie mit doppeltem Componder-Schaltkreis (separate Verarbeitung hoher und tiefer Frequenzen) und True-Diversity-Betrieb einen erstklassigen Live-Sound. In der neuesten Version arbeiten die Empfänger mit einer Schaltbandbreite von 230 MHz: 470 - 700 MHz. Darüber hinaus stehen zwei Empfängertypen zur Verfügung, ein Standardempfänger (ATW-R5220) mit zwei symmetrischen XLR-Ausgängen und ein Empfänger mit zusätzlichem Dante-Ausgang (ATW-R5220DAN). Ebenfalls neu ist der Antennenkaskaden-Ausgang, über den ein einziges Antennenpaar bis zu 8 Empfänger und 16 Funkkanäle versorgen kann, die Auto-Quelch-Funktion zur automatischen Anpassung der Rauschsperrung und Optimierung der

Reichweite bei gleichzeitiger Minimierung möglicher Interferenzen sowie die Möglichkeit, durch Drücken der Multifunktionstaste des Senders schnell auf eine Reserve-Frequenz zu wechseln. Per Software können Überwachung und Steuerung der Funkstrecken auch extern erfolgen.

In der 5000er Serie sind zwei verschiedene Sendertypen erhältlich: der Taschensender ATW-T5201 und der Handsender ATW-T5202. Beide Sender punkten durch eine robuste, ergonomische Metallkonstruktion, gut lesbare OLED-Displays, programmierbare Funktionen, Soft-Touch-Bedienung und umschaltbare HF-Leistung (2 mW / 10 mW / 50 mW). Außerdem sind die Sender mit zwei verschiedenen Frequenzbereichen verfügbar, entsprechend der vollen Bandbreite des Empfängers: DE1 (470 - 590 MHz) und EG1 (580 - 700 MHz). Der kompakte ATW-T5201 ist mit dem von Audio-Technica entwickelten verschraubten 4-Pol-Anschluss (cH-Typ) ausgestattet. Dieser sorgt für einen sicheren Halt der entsprechend kompatiblen Ansteck- und Kopfbügelmikrofonen und Kabeln. Der ATW-T5202 besitzt zusätzlich ein Hochpassfilter, und auf das Standardgewinde passen sechs verschiedene Mikrofonkapseln.



Rückseite

ATW-R5220DAN
Dante-Empfänger

ATW-R5220
Empfänger

Komponenten und Zubehör für die Serie 5000 werden einzeln angeboten und lassen sich individuell zusammenstellen. Im Gegensatz zu vorkonfigurierten Systemen bietet die Serie damit größtmögliche Flexibilität beim Aufbau eines optimal auf die jeweiligen Anforderungen abgestimmten Systems.

- Zweikanalempfänger mit 230 MHz UHF-Schaltbandbreite (470 - 700 MHz) für maximale Flexibilität in diesem überlasteten Funkspektrum
- Antennenkaskadenausgang für den Anschluss von 8 Zweikanalempfängern zur Versorgung von 16 Funkkanälen über ein einziges Antennenpaar; integrierte HF-Kabelprüfung zur Erleichterung der Fehlersuche
- Auto-Squelch-Funktion zur automatischen Anpassung der Rauschsperrung und Optimierung der Reichweite bei gleichzeitiger Minimierung möglicher Interferenzen
- Einzigartige Multifunktionstaste am Hand- und Taschensender mit der Möglichkeit, im Falle von Funkstörungen auf eine Reserve-Frequenz umzuschalten

- Zweifacher Comander-Schaltkreis mit separater Verarbeitung der hohen und tiefen Frequenzen für eine herausragende Audioqualität
- 19"/1HE-Gehäuse mit zwei unabhängigen Empfängern, leistungsstarker Antenne, Frequenzsuchlauf und IR-Sync-Funktionalität, Ground-Lift-Schalter und Kopfhöreranschluss vorne
- Empfänger mit sehr gut lesbarem OLED-Display und zwei Anzeige-Modi: Standard- oder Performance-Anzeige um wichtige Parameter hervorzuheben
- Zwei Empfängerversionen: ATW-R5220 mit 2 symmetrischem XLR-Ausgängen, ATW-R5220DAN mit 2 symmetrischem XLR-Ausgängen plus Dante-Ausgang
- Beide Sender in zwei Frequenzbändern erhältlich - DE1 (470 - 590 MHz) und EG1 (580 - 700 MHz) - mit robusten, ergonomischen Metallgehäusen, gut lesbaren OLED-Displays, programmierbaren Funktionen, Soft-Touch-Bedienelementen und umschaltbarer HFLeistung (2 mW / 10 mW / 50 mW)
- Handsender mit Hochpassfilter und Standardgewinde für den Austausch der Mikrofonkapsel (sechs verschiedene Kapseln, basierend auf Audio-Technica-Bestsellern), reduzierte Griffgeräusche.

Drahtlossysteme | 5000er Serie

Wechselbare
Mikrofonköpfe



ATW-T5202
Handsender-
Gehäuse



ATW-C5400
Niere, Kondensator



ATW-C3300
Niere, Kondensator



ATW-C6100
Hyperniere, Dynamisch



ATW-C4100
Niere, Dynamisch



ATW-C710
Niere, Kondensator



ATW-C510
Niere, Dynamisch



ATW-T5201
Taschensender

Neu
Neuer, verschraubter
4-Pol-Anschluss (cH-Typ)
für eine sichere Verbindung
mit kompatiblen
Ansteck- und
Kopfbügelmikrofonen
und Kabeln



ATW-R3210
Empfänger

3000er Serie

Frequenz-agiles True-Diversity-UHF-Funksystem

Bereits in der vierten Generation ist Audio-Technicas Funkmikrofonsystem der 3000er Serie Garant für eine leistungsstarke, flexible Signalübertragung innerhalb des überlasteten UHF-Spektrums. Funkstrecken der 3000er Serie bieten eine Reichweite von 100 m und sind in vier verschiedenen Frequenzbändern erhältlich – DE2 (470 - 530 MHz), EE1 (530 - 590 MHz), EF1 (590 - 650 MHz) und FG1 (650 - 700 MHz) – mit jeweils 60 MHz Schaltbandbreite, also mehr als der doppelten Bandbreite der Vorgängermodelle. Die Frequenzen können einfach am Empfänger gescannt, eingestellt und dann mit dem Sender über die IR-Sync-Funktion synchronisiert werden. Die 3000er Serie bietet sogar die Möglichkeit, eine Reserve-Frequenz einzustellen, auf die im Falle unerwarteter Interferenzen durch Drücken der Multifunktions-taste am Sender schnell umgeschaltet werden kann.

Die verfügbaren Systemkonfigurationen kombinieren entweder den Taschensender ATW-T3201 oder den Handsender ATW-T3202 mit dem Empfänger ATW-R3210. Der kompakte ATW-T3201 ist mit dem von Audio-Technica entwickelten neuen, verschraubten 4-Pol-Anschluss (ch-Typ) ausgestattet. Dieser sorgt für einen sicheren Halt der kompatiblen Ansteck- und Kopfbügelmikrofonen und Kabeln. Der Handsender ATW-T3202 wird wahlweise mit einer dynamischen (ATW-C510) oder einer Kondensatorkapsel (ATW-C710), jeweils mit Nierencharakteristik, angeboten. Auf das Standardgewinde passen zudem weitere kompatible Mikrophonkapseln von Audio-Technica. Beide Sender sind in robusten Metallgehäusen untergebracht; die Stromversorgung erfolgt über zwei AA-Batterien. Dank der Ladkontakte an beiden Sendern lassen sich die Sender auch mit Nickel-Metallhydrid-Akkus betreiben und in den intelligenten Ladestationen ATW-CHG3 und ATW-CHG3N (optional erhältlich) wieder aufladen.



Vorderseite



Rückseite

- Sehr große UHF-Schaltbandbreite (60 MHz) für maximale Flexibilität im immer stärker ausgelasteten Funkfrequenzbereich; erhältlich in 4 Frequenzbändern: DE2 (470 - 530 MHz), EE1 (530 - 590 MHz), EF1 (590 - 650 MHz) und FG1 (650 - 700 MHz)
- Einzigartige Multifunktions-taste am Hand- und Taschensender um im Falle von Funkstörungen auf die Reserve-Frequenz umzuschalten
- True-Diversity-Betrieb verringert Aussetzer
- Auto-Scquelch-Funktion zur automatischen Anpassung der Rausch-sperre und Optimierung der Reichweite bei gleichzeitiger Minimierung möglicher Interferenzen
- Schnelle Einrichtung dank Frequenzsuche und IR-Synchronisierung
- Empfänger mit sehr gut lesbarem OLED-Display und zwei Anzeige-Modi: Standard- oder Performance-Anzeige um wichtige Parameter hervorzuheben
- Sender und Empfänger mit hintergrundbeleuchteten OLED-Displays – für optimale Lesbarkeit wichtiger Einstellungen und Meldungen
- Handsender mit Standardgewinde um Wechselköpfe zu befestigen
- Taschensender mit neuem, verschraubten 4-Pol-Anschluss (ch-Typ) – für eine sichere Verbindung von Ansteck- und Kopfbügelmikrofonen und Kabeln
- Taschensender mit gut zu fühlendem Mute-Schalter (Wechselschalter) – bestätigt Schaltzustand per Berührung, falls Anzeige am Sender nicht sichtbar ist
- Betrieb auch mit Nickel-Metallhydrid-Akkus – Ladkontakte an beiden Sendern kompatibel mit den intelligenten Ladestationen ATW-CHG3 und ATW-CHG3N
- Spannungsversorgung für Antennen oder anderes angeschlossenes HF-Zubehör.



Drahtlossysteme | 3000er Serie

Wechselbare
Mikrofonköpfe



ATW-T3202
Handsender-
Gehäuse



ATW-C710
Niere, Kondensator



ATW-C510
Niere, Dynamisch



ATW-C5400
Niere, Kondensator



ATW-C3300
Niere, Kondensator



ATW-C6100
Hyperniere, Dynamisch



ATW-C4100
Niere, Dynamisch

ATW-T3201
Taschensender



Neu
Neuer, verschraubter
4-Pol-Anschluss
(cHTyp)
für eine sichere
Verbindung mit
kompatiblen
Ansteck- und
Kopfbügelmikrofonen
und Kabeln

optional
ATW-CHG3
Ladestation
für 2 Sender

ATW-CHG3N
Ladestation für
2 Sender mit
Netzwerk-
schnittstelle



Systemkonfigurationen

	<p>ATW-3211</p> <p>Lieferumfang : ATW-R3210, ATW-T3201</p>
	<p>ATW-3211/831</p> <p>Lieferumfang : ATW-R3210, ATW-T3201, AT831cH</p>
	<p>ATW-3211/892</p> <p>Lieferumfang : ATW-R3210, ATW-T3201, BP892cH</p>
	<p>ATW-3211/892-TH</p> <p>Lieferumfang : ATW-R3210, ATW-T3201, BP892cH-TH</p>

	<p>ATW-3211/899</p> <p>Lieferumfang : ATW-R3210, ATW-T3201, AT899cH</p>
	<p>ATW-3212/C510</p> <p>Lieferumfang : ATW-R3210, ATW-T3202, ATW-C510</p>
	<p>ATW-3212/C710</p> <p>Lieferumfang : ATW-R3210, ATW-T3202, ATW-C710</p>

Drahtlossysteme | System 10 Pro



ATW-RC13
Empfängergehäuse



ATW-RU13
Empfängereinheit



ATW-T1001
UniPak™
Taschensender



ATW-T1002
Dynamisches
Handsendemikrofon mit
Richtcharakteristik Niere



System 10 PRO

Digitale Drahtlossysteme

Das digitale Rack-einbaufähige System 10 Pro Drahtlossysteme bietet den gleichen störungsfreien Betrieb im 2.4 GHz-Bereich wie das ursprüngliche System 10, jedoch mit erweiterten Funktionen und Vielseitigkeit. Das robuste Empfängergehäuse beherbergt zwei Empfängereinheiten, die lokal oder aus dem Chassis herausgelöst werden und so in einem separaten Raum - über Ethernet-Kabel - abgesetzt betrieben werden können. Bis zu fünf Gehäuse (10 Empfänger) können über das mitgelieferte RJ12-Kabel miteinander verknüpft werden, so dass bis zu 10 Kanäle gleichzeitig genutzt werden können. Sowohl das Empfängergehäuse als auch die Sender verfügen über leicht ablesbare Displays.

Wie alle Produkte in der Drahtlos-Familie des Systems 10 bietet die Pro Version einen 24-Bit Betrieb, einfache Einrichtung, klare, natürliche Klangqualität und drei Verfahren zur Diversity-Sicherheit: Frequenz, Zeit und Raum. Frequenz Diversity - sendet das Signal auf zwei dynamisch zugewiesenen Frequenzen für eine störungsfreie Kommunikation. Zeit

Diversity - sendet das Signal in mehreren Paketen, um die Immunität gegen Interferenzen zu maximieren. Raum Diversity - verwendet zwei Antennen auf jedem Sender und Empfänger, um die Signalintegrität zu maximieren.

- Digitaler 24-Bit/48 kHz Funkbetrieb für ultimative Klangqualität und zuverlässige Leistung
- Betrieb im 2.4-GHz Bereich - völlig frei von TV-Störungen
- Jedes Empfängergehäuse beherbergt zwei Empfängereinheiten, die auch per Ethernet-Kabel abgesetzt betrieben werden können
- Bis zu fünf Gehäuse (zehn Empfänger) können gleichzeitig miteinander verbunden und genutzt werden
- Das LCD-Display des Gehäuses zeigt den HF-Signalpegel, die System-ID, den Senderbatterie- und den Systemverbindungsstatus.

Systemkonfigurationen



ATW-R1310

Lieferumfang :
ATW-RC13, ATW-RU13



ATW-R1320

Lieferumfang :
ATW-RC13, ATW-RU13 x 2



ATW-1301

Lieferumfang :
ATW-RC13, ATW-RU13, ATW-T1001



ATW-1302

Lieferumfang :
ATW-RC13, ATW-RU13, ATW-T1002



ATW-1311

Lieferumfang :
ATW-RC13, ATW-RU13 x 2, ATW-T1001 x 2



ATW-1312

Lieferumfang :
ATW-RC13, ATW-RU13 x 2, ATW-T1001,
ATW-T1002



ATW-1322

Lieferumfang :
ATW-RC13, ATW-RU13 x 2, ATW-T1002 x 2

Drahtlosysteme | System 10



ATW-R1100
Stapelbarer Empfänger

ATW-T1002
Dynamisches
Handsendemikrofon mit
Richtcharakteristik Niere



ATW-T1001
UniPak™
Taschensender



Stapelbares System 10 Digitale Drahtlosysteme

Das System 10 von Audio-Technica ist ein digitales High-Fidelity Drahtlosystem, welches entwickelt wurde um Musikern und Moderatoren einen fortschrittlichen 24-Bit Betrieb, eine übersichtliche und einfache Bedienung, sowie natürliche Klangqualität zu bieten. Im Bereich von 2.4 GHz, weit entfernt von TV- und LTE-Interferenzen, bietet System 10 eine äußerst einfache Bedienung und sofortige Kanalwahl. Bis zu acht Kanäle können ohne Frequenzkoordinations- oder Gruppenauswahlprobleme zusammen verwendet werden.

System 10 bietet eine klare, natürliche Klangqualität und drei Verfahren zur Diversity-Sicherheit: Frequenz, Zeit und Raum. Frequenz Diversity - sendet das Signal auf zwei dynamisch zugewiesenen Frequenzen für eine störungsfreie Kommunikation. Zeit Diversity - sendet das Signal in mehreren Paketen, um die Immunität gegen Interferenzen zu maximieren. Raum Diversity - verwendet zwei Antennen auf jedem Sender und Empfänger, um die Signalintegrität zu maximieren.

- Digitaler 24-Bit/48 kHz Funkbetrieb für ultimative Klangqualität und zuverlässige Leistung
- 2,4 GHz Frequenzbereich - völlig frei von TV-Störungen

- Drei Verfahren der Diversity-Sicherheit: Frequenz, Zeit und Raum
- Automatische Frequenzwahl für nahtlosen, störungsfreien Betrieb
- Extrem einfache Bedienung mit sofortiger Kanalwahl, Synchronisierung und Setup
- Hochmoderner Digital-Empfänger für zuverlässige Leistung
- Symmetrische XLR- und unsymmetrische ¼"- Ausgangsbuchsen mit Pegelregler.

Systemkonfigurationen



ATW-1101
Lieferumfang :
ATW-R1100, ATW-T1001



ATW-1102
Lieferumfang :
ATW-R1100, ATW-T1002



M3

Drahtloses In-Ear Monitor System

M3T
Sender



M3R
Empfänger



EP3
Dynamische In-Ear Kopfhörer

Das fortschrittliche M3 IEM-System von Audio-Technica bietet eine breite Palette an professionellen In-Ear Monitoringfunktionen, mit einer Auswahl von 1.321 UHF-Kanälen und leicht ablesbaren LCD-Informationsanzeigen sowohl am Sender als auch am Empfänger. Das Stereo Monitorsystem ist mit der "Personal Mix Control" ausgestattet, die die Lautstärke und die Steuerung von zwei unabhängigen Signalen über die Bedienelemente des M3R Stereo-Taschenempfängers auf der Bühne ermöglicht. Der M3T Stereosender ist mit zwei XLR/Klinke Combo-Eingangsanschlüssen ausgestattet.

- Personal Mix Control ermöglicht die Lautstärke/Mix-Steuerung von zwei unabhängigen Signalen am Empfänger
- Die LCD-Informationsanzeige bietet einfache Menüführung für Einstellungen
- XLR-Loop-Ausgang (true Pass-Through)
- Einstellbarer Squelch

- Pilotton schützt vor HF-Störungen, wenn der Sender ausgeschaltet ist
- Mehrstufiger Limiter (abschaltbar) hilft das Gehör vor plötzlichen Spitzen zu schützen
- In-Ear Kopfhörer mit proprietären dynamischen Treibern
- Verschiedene Passstücke für Kopfhörer
- Verfügbar in zwei Frequenzbändern:
Band L: 575.000 - 608.000 MHz
Band M: 614.000 - 647.000 MHz

Systemkonfigurationen



M3

Lieferumfang :
M3R, M3T, EP3

Drahtlossysteme | 2000er Serie



ATW-R2100b
Empfänger



ATW-T210a
UniPak™ Taschensender



ATW-T220a
Dynamisches Handsendemikrofon
mit Richtcharakteristik Niere



Optional
ATW-CHG2
Doppel-Ladestation

2000er Serie

Frequenzagiles True Diversity UHF Drahtlossystem







Die 2000er Serie ist ein frequenzagiles 10-Kanal UHF-Funksystem, das für eine Vielzahl von Anwendungen geeignet ist, darunter MI/Live-Performance, feste Installation, öffentliche Einrichtungen, A/V-Verleiher und Kirchen. Es bietet alle Vorteile eines hochwertigen, professionellen Drahtlossystems zu einem bezahlbaren Preis.

Erhältlich in vier Frequenzbändern (487-506, 614-630, 656-678, 840-865 MHz) mit 10 wählbaren Frequenzen und True Diversity UHF-Funktechnik bietet die Serie 2000 eine automatische Frequenzabstimmung. Auf Knopfdruck bestimmt diese Funktion automatisch die beste verfügbare Frequenz. Jeder der möglichen 10 Kanäle kann zusammen ohne Frequenzkoordinationsprobleme oder Gruppenauswahlprobleme miteinander verwendet werden. Darüber hinaus verfügt die 2000er Serie über den digitalen Tone Lock™ Squelch von Audio-Technica und eine leicht ablesbare LCD-Anzeige.

- Solide Klangqualität und zuverlässige Leistung
- Automatische Frequenzabstimmung
- Alle 10 frei wählbaren Kanäle sind untereinander kompatibel
- Die True Diversity Operation wählt das bessere Signal aus den beiden Empfängerabschnitten aus und reduziert die Ausfälle
- Tone Lock™ System bekämpft Interferenz
- Robuster 9,5" Metallempfänger mit Soft-Touch-Bedienung und LCD-Display
- Symmetrische XLR- und unsymmetrische Klinken-Ausgangsbuchsen ermöglichen den Einsatz mit einer Vielzahl von Audiogeräten
- Inklusive Kit zum Einbau in ein Rack und abnehmbare UHF-Antennen
- Ground-Lift-Schalter hilft, hörbares Brummen zu vermeiden, welches durch Erdschleifen verursacht wird
- Verfügbar in vier Frequenzbändern:
 - D Band: 656.125 - 678.500 MHz
 - I Band: 487.125 - 506.500 MHz
 - UA Band: 606.000 - 614.000 MHz
 - UB Band: 614.000 - 630.000 MHz
 - F Band: 840.125 - 865.000 MHz

Systemkonfigurationen

	<p>ATW-2110b</p> <p>Lieferumfang : ATW-R2100b, ATW-T210a</p>
	<p>ATW-2120b</p> <p>Lieferumfang : ATW-R2100b, ATW-T220a</p>
	<p>ATW-2110b/G</p> <p>Lieferumfang : ATW-R2100b, ATW-T210a, AT-GcW instrument cable</p>
	<p>ATW-2110b/P</p> <p>Lieferumfang : ATW-R2100b, ATW-T210a, AT829cW</p>
	<p>ATW-2110b/P1</p> <p>Lieferumfang : ATW-R2100b, ATW-T210a, AT899cW</p>

	<p>ATW-2110b/P2</p> <p>Lieferumfang : ATW-R2100b, ATW-T210a, AT831cW</p>
	<p>ATW-2110b/P3</p> <p>Lieferumfang : ATW-R2100b, ATW-T210a, MT838cW</p>
	<p>ATW-2110b/H</p> <p>Lieferumfang : ATW-R2100b, ATW-T210a, ATM73cW</p>
	<p>ATW-2110b/HC1</p> <p>Lieferumfang : ATW-R2100b, ATW-T210a, ATM75cW</p>
	<p>ATW-2110b/HC2</p> <p>Lieferumfang : ATW-R2100b, ATW-T210a, ATM73cW</p>
	<p>ATW-2110b/HC3</p> <p>Lieferumfang : ATW-R2100b, ATW-T210a, BP892cW-TH</p>

AT-ONE Drahtlossystem



ATW-R1
Empfänger



ATW-T1
Taschensender



ATW-T3
Handsender

AT-One ist das UHF-Einsteigersystem von Audio-Technica.

Der Frequenzplan mit 2 x 4 Kanälen für erhöhte Flexibilität, das robuste aber ansprechende Äußere sowie die einfache Bedienung machen das AT-One zu einem perfekten drahtlosen Wegbegleiter.

Ziele der Entwicklung bei AT-One waren die Einfachheit und die bequeme Handhabung. Ausgestattet mit einem praktischen Transportkoffer, 19"-Rackeinbausatz und abnehmbaren Antennen erreicht das AT-One ein perfektes Preis-Leistungsverhältnis für all jene, die nach zuverlässiger Leistung zum Einstiegspreis suchen.

Der Frequenzplan ist in zwei Gruppen zu je 4 Kanälen aufgeteilt und gibt den Anwendern eine nicht da gewesene Flexibilität in dieser Preiskategorie. Jede Kombination von bis zu 4 Kanälen in einer Gruppe ist möglich.

AT-One ist in zwei Konfigurationen erhältlich: mit einem Taschensender oder mit einem Handsender. ATW-T1 beinhaltet einen robusten aber unauffällig designten Taschensender mit 10 mW Sendeleistung, Dämpfungsschalter und bis zu 10 Stunden Batterielaufzeit. ATW-T3 beinhaltet den ATW-T3 Handsender mit Kondensatormikrofon und Nierencharakteristik, ebenfalls mit 10 mW Sendeleistung und bis zu 10 Stunden Batterielaufzeit.

Das Kondensatormikrofon verhindert die Möglichkeit von Rückkopplungen beim Einsatz in Räumen mit installierten Induktionsschleifen.

ATW-R1
Empfänger

ATW-T1
Taschensender

- Der ATW-T1 Taschensender kann nur mit dem AT-One UHF-Drahtlossystem genutzt werden.

ATW-T3
Handsender

- Der ATW-T3 Handsender mit Kondensatormikrofon und Nierencharakteristik kann nur mit dem AT-One UHF-Drahtlossystem genutzt werden.

AT8677

Rackeinbausatz für 2 Empfänger (optional)

- Lieferumfang: 2 Rackwinkel + 2 Verbindungsklammern um zwei ATW-R1 in einer Höheneinheit zu montieren. For mounting two ATW-R1F in a single 19" rack space.

- Einfach in Betrieb zu nehmen und zu bedienen
- 2 x 4 Frequenzplan für erhöhte Flexibilität
- 19"-fähig durch passendes Zubehör
- Intuitive Bedienelemente
- Taschensender mit 4-Pol-Anschluss für Mikrofone oder Instrumente
- Bis zu 10 Stunde Batteriebetrieb
- Transportkoffer, Rackwinkel und abnehmbare Antennen im Lieferumfang
- Erhältlich in folgenden Frequenzbändern: F-Band: 824 - 831 MHz und 863 - 865 MHz.

Systemkonfigurationen



ATW-11

Lieferumfang :
ATW-R1, ATW-T1



ATW-11/P

Lieferumfang :
ATW-R1, ATW-T1, ATR35cW



ATW-13

Lieferumfang :
ATW-R1, ATW-T3

In-Ear Monitor Kopfhörer



ATH-E70

In-Ear Monitor Kopfhörer

Der ATH-E70 ist das Flaggschiffmodell der E-Serie. Seine Präzision und Detailtreue ermöglicht es, einen ausbalancierten Mix aufzunehmen, und somit ist er die perfekte Wahl für das Monitoring auf der Bühne und EB-Mixing im Studio. Das spezielle Gehäusedesign bietet eine exzellente Abschirmung und das flexible Kabel passt sich der jeweiligen Ohrform an.

- Triple balanced Armature-Treiber liefern eine akkurate und verbesserte Audioreproduktion über den kompletten Frequenzbereich.

Frequenzbereich: 20 - 19.000 Hz

Lieferumfang: Transportcase, 6,3 mm (1/4") Adapter, Silikonaufsätze (XS/S/M/L), Comply™ Schaumstoffaufsätze (M).

**ATH-E50**

In-Ear Monitor Kopfhörer

Ausgestattet dem Single-balanced Armature-Treiber liefert der ATH-E50 eine gleichmäßige Wiedergabe in allen Klangumgebungen. Das spezielle Gehäusedesign bietet eine exzellente Abschirmung und das flexible Kabel passt sich der jeweiligen Ohrform an.

- Kraftvolle Single-balanced Armature-Treiber bieten einen linearen Frequenzgang.

Frequenzbereich: 20 - 18.000 Hz

Lieferumfang: Transportcase, Silikon Aufsätze (XS/S/M/L), 6,3 mm (1/4") Adapter.

**ATH-E40**

In-Ear Monitor Kopfhörer

Speziell entwickelte Dual Phase Push-Pull Treiber kontrollieren unerwünschte Modulationen und bieten eine exzellente Klangtreue und Transparenz. Das spezielle Gehäusedesign bietet eine exzellente Abschirmung und das flexible Kabel passt sich der jeweiligen Ohrform an.

- Speziell entwickelte Dual Phase Push-Pull Treiber liefern starken Bass und ausgewogene Mitten und Hohen, um die gesamten Emotionen der Musik einzufangen.

Frequenzbereich: 20 - 20.000 Hz

Lieferumfang: Transportcase, Silikon Aufsätze (XS/S/M/L), 6,3 mm (1/4") Adapter.

DJ Produkte

Audio-Technica begann vor mehr als 50 Jahren mit der Entwicklung und der Herstellung erstklassiger Tonabnehmer für Plattenspieler, darunter auch der weltweit erste Dual-Moving-Magnet Stereotonabnehmer. Bald folgten Tonarme und Kopfhörer für die höchsten Ansprüche. Aus dieser langen, vollständig analogen Erfahrung heraus entwickelt Audio-Technica Plattenspieler, Tonabnehmer und Kopfhörer, die den DJs professionelle, erstklassige Tonqualität, Langlebigkeit und DJ-spezifische Features an die Hand geben, sich mit ihrem Handwerk hervorzuheben.





AT-LP120USBHC

Professioneller Plattenspieler mit Direktantrieb (analog & USB)

- USB-Schnittstelle zum Anschluss an einen Computer
- Mac- und PC-kompatible Software digitalisiert deine LPs
- Direktantrieb mit leistungsstarkem Motor
- Drei wählbare Geschwindigkeiten (33 / 45 / 78 RPM)
- Hochwertiger Plattenteller aus gegossenem Aluminium inkl. Slip Mat
- inkl. universeller Headshell mit Dual-Magnet Tonabnehmer
- ausbalancierter Tonarm mit weicher Dämpfungskontrolle
- eingebauter Vorverstärker und RCA-Anschlüsse
- inkl. Kabel zur Verbindung an die Stereoanlage
- Stroboskop-Geschwindigkeitsanzeige
- Vorwärts- und Rückwärtswiedergabe.

Beiliegendes Zubehör: Headshell, Netzkabel, Stereo-Cinch (Buchse) auf 3.5 mm (1/8") Miniklinke (Stecker), Stereo-Cinch (Buchse) auf 3.5 mm (1/8") Miniklinke (Buchse), 45 RPM-Single-Adapter, USB-Kabel, Audiosoftware, 3/8"-16 Gewindeadapter, weicher Staubschutz, Audio-Technica Tonabnehmer AT95E



AT-LP1240USB

Professioneller Plattenspieler mit Direktantrieb

- Wählbare Geschwindigkeiten von 33 1/3, 45 und 78 RPM
- Kraftvoller, direktantriebener 16poliger Drei-Phasen-Motor mit vorwärts- und rückwärts Lauf des Plattentellers
- S-förmiger Tonarm mit einstellbarer Auflagekraft (Counterweight)
- gedämpfter, gegossener Aluminiumteller & stroboskopischen Markierungen für die Geschwindigkeitseinstellung
- Start/Stop Tasten zur horizontalen und vertikalen Positionierung
- Integrierter zuschaltbarer Vorverstärker
- Einstellbare Start/Stopp-Geschwindigkeit und Pitch Control
- USB-Ausgang für einfachen Audiotransfer
- Auswechselbares Suchlicht für die Nadel.

Beiliegendes Zubehör: Slip-Mat; Staubschutz; Plattenteller ; 45 RPM Adapter; Gegengewicht; Headshell; Stromkabel; USB-Kable; Dual RCA (Buchse) auf 1/8" (3,5 mm) Miniklinke (Stecker) Stereo Adapter Kabel; Dual RCA (Buchse) auf 1/8" (3.5 mm) Mini-Klinke (Stecker) Stereo Adapter Kabel; Dual RCA (Stecker) Kabel mit Erdung; Nadelsuchlicht; Audacity Software (CD)



AT95E

Moving-Magnet-Tonabnehmer

Nadelschliff: Eliptisch

Schaftform der Nadel:
Gefasster Rundschaft

Nadelabmessungen: 0,3 x 0,7 mil

Befestigung: 1/2"

Frequenzbereich: 20 - 20.000 Hz

Kanaltrennung: 20 dB bei 1 kHz

Kanalbalance am Ausgang: 2,0 dB

Ausgang: 3,5 mV (1 kHz, 5 cm/s)

Vertikaler Auflagekraftbereich:
1,5 - 2,5 g (Standard 2,0 g)

Nadelträger: Aluminium, hohl

Gewicht: 5,7 g

Ersatznadel: ATN95E



AT-XP7

Moving-Magnet-DJ-Tonabnehmer

Nadelschliff: Eliptisch

Schaftform der Nadel:
Gefasster Rundschaft

Nadelabmessungen: 0,3 x 0,7 mil

Befestigung: 1/2"

Frequenzbereich: 20 - 20.000 Hz

Kanaltrennung: 22 dB bei 1 kHz

Kanalbalance am Ausgang: 2,0 dB

Ausgang: 6,0 mV (1 kHz, 5 cm/s)

Vertikaler Auflagekraftbereich:
2,0 - 4,0 g (Standard 3,0 g)

Nadelträger:
konisches Aluminiumrohr

Gewicht: 6,2 g

Ersatznadel: ATN-XP7



AT-XP5

Moving-Magnet-DJ-Tonabnehmer

Nadelschliff: Eliptisch

Schaftform der Nadel:
Gefasster Rundschaft

Nadelabmessungen: 0,3 x 0,7 mil

Befestigung: 1/2"

Frequenzbereich: 20 - 18.000 Hz

Kanaltrennung: 20 dB bei 1 kHz

Kanalbalance am Ausgang: 2,0 dB

Ausgang: 5,5 mV (1 kHz, 5 cm/s)

Vertikaler Auflagekraftbereich: 2,0 -
4,0 g (Standard 3,0 g)

Nadelträger: kohlenstoffhaltiges ABS

Gewicht: 6,2 g

Ersatznadel: ATN-XP5



ATH-PRO7X

Professioneller am Ohr aufliegender DJ-Kopfhörer

- 45 mm große Treiber erzeugen ultra-ausdrucksstarke, hochdetaillierte Klangwiedergabe.
- Aufliegendes, schlankes und minimalistisches Design.
- Steckbare Kabel mit Verriegelung (1,2 - 3 m Spiralkabel, 1,5 m gerade) gewährleisten sichere Verbindung während der DJ-Darbietung
- Maximale Eingangsleistung von 2.000 mW ermöglicht verzerrungsfreie, breitbandige Audiowiedergabe selbst bei hohen Lautstärken.
- Hochklassige, weiche aber langlebige Ohrpolster können über Stunden komfortabel getragen werden.
- Leicht auszuwechselnde Kopfbügelpolsterung.
- Leichte, robuste Konstruktion.

Technische Daten:

Treiber: 45 mm; Frequenzbereich: 5 - 40.000 Hz; Maximale Eingangsleistung: 2.000 mW; Empfindlichkeit: 100 dB/mW; Impedanz: 37 Ohm; Steckverbinder: 3,5 mm Stereominiklinke



ATH-PRO5X

Professioneller ohrmschließender DJ-Kopfhörer

- Neu entwickelter 40 mm Treiber liefert äußerst präzisen Klang.
- Drehbare Ohrmuscheln erleichtern einseitiges Abhören.
- Steckbare Kabel mit Verriegelung (1,2 - 3 m Spiralkabel, 1,5 m gerade) gewährleisten sichere Verbindung während der DJ-Darbietung:
- Maximale Eingangsleistung von 1.500 mW ermöglicht verzerrungsfreie, breitbandige Audiowiedergabe selbst bei hohen Lautstärken.
- Ohrmschließende Form bereitet außergewöhnliche Abschottung und langen Tragekomfort.
- Leichte, robuste Konstruktion.

Technische Daten:

Treiber: 40 mm; Frequenzbereich: 5 - 35.000 Hz; Maximale Eingangsleistung: 1.500 mW; Empfindlichkeit: 100 dB/mW; Impedanz: 34 Ohm; Steckverbinder: 3,5 mm Stereominiklinke



Audio-Technica UK

Audio-Technica Ltd.
Technica House
Unit 5, Millennium Way
Leeds, LS11 5AL
England

T: +44 (0)113 277 1441
F: +44 (0)113 270 4836

E: info@audio-technica.co.uk
eu.audio-technica.com

Audio-Technica Spain

Audio-Technica Iberia SAU

Oficina Barcelona: Montserrat Roig 13
08908 L'Hospitalet de Llobregat
Barcelona, Spain
T: +34 935 222 450

Oficina Madrid: Fresadores 35
28939 Arroyomolinos, Madrid, Spain
T: +34 913 619 081

E: info@audio-technica.es
www.audio-technica.es

Audio-Technica Germany

Audio-Technica Ltd. NDL Deutschland
Lorenz-Schott-Str. 5
D-55252 Mainz-Kastel
Germany

T: +49 (0) 6134 25734 0
F: +49 (0) 6134 25734 50

E: info@audio-technica.de
www.audio-technica.de

Audio-Technica Central Europe

Audio-Technica Central Europe Ltd.

H-1107 Budapest
Fogadó u. 3.
Hungary

T: +36 1 433 34 08
F: +36 1 431 90 06

E: info-ce@audio-technica.eu
www.audio-technica.hu

Audio-Technica France

Audio-Technica SAS
11, rue des Pyramides
75001 Paris
France

T: +33 (0) 1 43 72 82 82
F: +33 (0) 1 43 72 60 70

E: info@audio-technica.fr
www.audio-technica.fr

Audio-Technica Benelux

incorporating lemke Roos Audio

Audio-Technica Benelux B.V.
Kuiperbergweg 20
1101 AG Amsterdam
The Netherlands

T: + 31 20 6972121

E: info@audio-technica.nl
www.audio-technica.nl

**audio-technica**

©2018 Audio-Technica Ltd

E&OE: Irrtümer, Auslassungen und technische Änderungen vorbehalten.