

audio-technica

# Solutions Audio Installation





**audio-technica**

Audio-Technica créée en 1962 au Japon est un des leaders dans le domaine de la technologie des transducteurs.

La marque est reconnue pour la qualité de conception et de fabrication de ses gammes de produits audio pour les applications Live, Studio, Grand Public et Installation.

Depuis plusieurs années, nous mettons l'accent sur le marché de l'audio d'installation, en concevant des produits dédiés et en distribuant des marques partenaires complémentaires.

Ayant à cœur de poursuivre cet objectif, nous vous présentons de nouvelles solutions globales et innovantes au cœur de ce secteur d'activité afin d'apporter la réponse la plus adaptée à la réalisation de vos projets.

Chacun de nos partenariats de distribution exclusif en France a été sélectionné pour répondre aux besoins actuels tant sur la captation que sur la diffusion sonore.

L'association **Audio-Technica, Audio Pro Business, Genelec** et **Optimal Audio** offre de nombreuses solutions d'intégration en filaire, sans fil et IP/ Dante.

Sommaire	Pages
Solutions Filaires	3 à 5
Solutions Sans Fil	6 à 9
Solutions IP/Dante™	10-11
Applications et Logiciels	12-13

## Audio-Technica, toujours innovant.

L'innovation a toujours été un élément clé dans le développement de solutions pour Audio-Technica. Ainsi **Unipoint™** fut le premier microphone à être équipé d'une cellule à condensateur miniature. Puis sont nés la technologie de blindage RFI **UniGuard™**, ainsi que le filtre **UniSteep™**, qui assure une captation optimale de la voix par l'atténuation des basses fréquences. Audio-Technica dispose ainsi d'une gamme étendue de micros pour s'adapter à la plupart des

exigences. A côté de cela Audio-technica propose aussi des solutions de conférence avec son système **ATUC** et de mixage automatique avec ses **SmartMixer™ ATDM**, alliés aujourd'hui reconnus pour la Webconférence.

En un mot Audio-Technica met à disposition toute son expérience de captation et de sa gestion pour vous garantir des signaux d'entrée de grande qualité.



### 3 séries : Propoint™ - Unipoint™ - Engineered Sound™

**Types :** Suspendus, cols de cygne, surfaces, boutons, ...

**Cellules :** Cardioïde, Hypercardioïde, Omnidirectionnelle, Microline™.

**Connecteurs :** XLR3 – XLR5 – TB3M – Base de table.

**Indicateurs :** avec ou sans collerette LED.

**Accessoires :** support – connecteur – injecteurs d'alimentation – base de table.

### Près de 100 configurations différentes : ES925

Grâce à sa modularité, cette gamme permet d'associer 4 types de cellule, à 6 tailles de col de cygnes et à 4 embases de connexion. Équipée de led RVB (8 couleurs), elle sait s'adapter à tout mode opératoire sachant qu'elle offre des possibilités de gestion déportée.

**5 ANS DE GARANTIE**



**5 ANS DE GARANTIE**



### Les multicapsules : ES954 / ATND1061

Ces microphones permettent une captation centralisée et dynamique, idéale pour vos salles de réunions, auditoriums et amphithéâtres. Virtualisation, détection voix, discrimination des bruits, sectorisation sont autant de fonctionnalités qu'ils mettent à votre disposition.

Livrés avec un ensemble d'accessoires complet, leur installation est facile et rapide.

### Le Smart Mixing : ATDM-0604 / ATDM-1012

Ces mixeurs cascadables nouvelle génération offrent la possibilité de raccorder une multitude de sources, avec en particulier 1 interface USB (bidir.) compatible avec toutes les applis de Webconférence. Ils sont parfaits pour tous types de salles de réunions.

Doté d'une intelligence exceptionnelle (mix auto, EQ, AEC, NC, NOMA, ...) ils vous répondront au doigt et à l'œil via leur Webservice.

**5 ANS DE GARANTIE**



**5 ANS DE GARANTIE**



### La conférence essentielle : ATUC-50

L'ATUC-50 peut gérer jusqu'à 300 postes raccordés par simple câble RJ45 (Cat5e ou sup) en anneaux ou en lignes. Il offre 3 modes de fonctionnement (discussion libre, sur demande ou pilotée) et permet de personnaliser et régler individuellement les postes : nom, gain, égalisation, AGC, priorités, ...

## Excellence de l'audio pour les installations AV.

**GENELEC** s'est toujours totalement investi dans la recherche et le développement, ce qui lui a permis de mettre sur le marché nombre d'innovations technologiques et de se positionner comme une marque leader dans le segment des enceintes professionnelles. C'est donc toute cette expérience que **GENELEC** met au service du marché de l'installation. L'aspect visuel et la restitution sonore sont aujourd'hui essentiels pour l'image de marque. Grâce à ses enceintes actives, qui

permettent de mettre en adéquation ses haut-parleurs avec une amplification dédiée afin d'en optimiser la restitution, **GENELEC** s'est imposé comme un acteur majeur du secteur, apportant une grande fiabilité et une reproduction sonore la plus linéaire possible. Afin d'offrir une grande flexibilité d'installation, Genelec propose de nombreux accessoires, disponibles dans le catalogue sur le site. Les produits sont fabriqués dans l'usine en Finlande.

## Série 4000 :



**Type :** Enceinte amplifiée en **aluminium recyclé** à **directivité contrôlée**.

**4 Versions :** **4010A** (3") – **4020C** (4") – **4030C** (5") – **4040A** (6.5").

**Connecteurs :** Euroblock.

**Couleurs :** Noir / Blanc / Aluminium (Raw) + 120 couleurs (sauf modèle **4010**).

**Accessoires :** support – accroche murale – suspente plafond ...



La série 4000 offre une qualité sonore exceptionnelle dans un format compact ainsi qu'une très grande fiabilité.

Elle est équipée de technologies exclusives telles que la Détection intelligente des signaux (ISS™), Directivity Control Waveguide (DCW™), Caisson MDE™ (Minimal Diffraction Enclosure) et bien plus encore à découvrir dans le catalogue Genelec.

Elle dispose d'un large choix d'accessoires de montage.

## Série Architectural Speakers :

**Type :** Enceinte d'intégration à amplification déportée.

Enceinte encastrable : **AIW26B**.

Caisson de basses encastrable : **5041B**.

**Connecteurs :** Euroblock ( tiroir amplificateur déporté rackable).

**Couleurs :** Blanc – grille amovible et repeignable.

Les haut-parleurs de la série **Architectural Speakers** ont été conçus selon les mêmes normes rigoureuses que toutes les enceintes **GENELEC** hautes performances. Ils se caractérisent par une distorsion extrêmement faible, une superbe neutralité et une capacité de pression sonore inégalée par toute autre enceinte encastrable de taille similaire.

Leurs grilles, et cadres de montage peuvent être repeints pour s'harmoniser avec n'importe quel intérieur, et offrir ainsi une intégration parfaite dans tous types d'environnement.



## Optimal Audio, l'Audio Autrement.

**Optimal Audio** est le fruit de trois ans de développement dont l'objectif est de simplifier le monde souvent inutilement complexe de l'audio d'installation.

**Optimal Audio** c'est une gamme rationalisée de produits qui fonctionnent de manière transparente pour offrir un son de haute qualité, qui sont faciles à installer et qui peuvent être utilisés par n'importe qui, pas seulement par des ingénieurs.

L'ambition de la marque est de proposer une solution complète de sonorisation pour les petites et moyennes structures, en mettant l'accent sur la gestion multizone. À l'avant-garde de l'écosystème, vous trouvez des contrôleurs de 4 et 8 zones, amplifiés ou non, à base de DSP. Sur le marché, il n'y a actuellement rien d'autre à ce prix qui intègre la fonctionnalité et la polyvalence qui permettent une configuration aussi simple et rapide.



## Le contrôle au bout des doigts : ZONE

Avec leur cœur DSP et la WebApp associée, les contrôleurs proposent une configuration à la fois aisée et avancée. En version 4 ou 8 zones, amplifiés ou non, ils sont faciles à intégrer. Leur face avant minimaliste et intuitive permet une utilisation par tout à chacun. Enfin l'interface d'inhibition d'urgence permet de les asservir à un système de sécurité incendie.

## Le contrôle déporté : ZonePad & WebApp

La WebApp fonctionne sur tablette et smartphone offrant une interface nomade de contrôle. Ceci est aussi possible grâce aux platines déportées encastrables ZonePad. Avec leur design soigné et leur face avant amovible qui permet de créer un étiquetage personnalisé, elles s'intègrent partout.



## Les amplificateurs à DSP : SmartAmp

3 déclinaisons avec un encombrement minimum de 1U. Jusqu'à 1000W en classe D répartis sur 4 sorties avec partage de puissance sur 2 canaux. Une base DSP et des sorties directes pour un poids plume et des hautes performances.



## Le son qui vient du plafond : Up

3 tailles de Haut-Parleurs, avec ou sans capot arrière, la série Up sait s'adapter à vos contraintes. Une acoustique soignée, et une accessoirisation complète incluse en fera sans nul doute un standard du marché de l'installation.



## Le son tout simplement : Cuboid

En position horizontale ou verticale, la série Cuboid ravira tous les audiophiles. Des matériaux de bonne qualité (grille métal et bois avec peinture texturée), une conception acoustique soignée offrent un son riche et détaillé, la série est déclinée en 4 tailles 8", 10", 12", 15".

## La percussion: Sub

En 10" et 15", ces caissons de basses viennent renforcer vos installations dans les graves. Conçus avec le même soin que la série Cuboid ils sauront vous apporter satisfaction.



## La captation sans fil.

Audio-Technica a présenté son premier système de microphone sans fil en 1989 et s'est très vite imposé en tant que leader de l'industrie. Grâce aux différents systèmes qui ont été développés par la suite, Audio-Technica propose plusieurs séries pour différentes configurations allant des plus grandes tournées mondiales à la plus petite salle de réunion en passant par des scènes et espaces de toutes tailles.

Avec les différents modèles révolutionnaires de la gamme **System 10** en 2,4 GHz, la **série 5000** « True Diversity » et les autres systèmes UHF, telle que la nouvelle gamme **Série 3000 Numérique**, Audio-Technica continue d'être un acteur important dans les systèmes sans fil.

Logiciel **WirelessManager** pour récepteurs connectés.



## 5 séries : AT-One™ - Série 2000 - Série 3000 - Série 5000 - System 10 Pro

**Bandes :** 470-865 MHz–2,4 GHz.

**Audio :** Analogique – Numérique – True Diversity.

**Modulation :** FM -  $\pi/4$ -DQPSK - WiFi.

**Émetteurs :** Main- Poche-Surface\* - Base de table\* (\* slt System 10 Pro).

**Accessoires :** Support – déport antennes – distributeurs – boosters ...

Les émetteurs main des séries 3000, 3000 Numérique et 5000 possèdent un filetage standard permettant l'interchangeabilité des capsules.

### Série 5000

Conçue pour une utilisation lors de tournées professionnelles, dans des stades, des salles de concert, des festivals, la **Série 5000** fournit aux artistes, aux présentateurs et aux animateurs, un son d'une qualité exceptionnelle et des performances unanimement saluées par la critique. Une version **Dante™** est disponible.



### Série 3000

Permettant une configuration facile, un fonctionnement polyvalent et un son haute fidélité riche en détails, la quatrième génération de la **Série 3000** offre aux utilisateurs la puissance et la flexibilité nécessaires pour fonctionner sur tout le spectre UHF.

Une version Réseau du récepteur permet de bénéficier du logiciel **Wireless Manager** pour le déploiement.

### Nouvelle Série 3000 Numérique

Évolution de la **Série 3000**, elle fonctionne en 24 bits/48 kHz. Avec ses capacités réseau très complètes, la **Série 3000 Numérique** sait s'intégrer à vos systèmes audiovisuels, sa compatibilité native **Dante™** lui permet de s'intégrer facilement dans n'importe quel écosystème audio **Dante™**. Enfin elle offre aussi un haut niveau de sécurisation avec un cryptage AES-256 pour protéger les signaux audio de toute fuite ou écoute non autorisée.

Now with AESBT  
**Dante™**  
SPOKEN HERE



### System 10 Pro

Système sans fil numérique sur la bande des 2,5 GHz, le System10 Pro se distingue par sa capacité à déporter la réception par un simple câble RJ45 jusqu'à 100 m.

Par ailleurs il propose aussi des émetteurs micro de surface et pied de col de cygne.

## Les accessoires.

Conscient que le déploiement d'un système HF ne se résume pas à la simple configuration des émetteurs et récepteurs, Audio-Technica a développé ou sélectionné des éléments de qualité pour obtenir une couverture intégrale de vos zones et assurer une transmission sans faille. Vous y trouverez bien entendu des câbles coaxiaux mais aussi des accessoires de montage, ainsi que des éléments de raccordement

et mutualisation comme le nouveau répartiteur combineur passif ATW-SC410 sans oublier les éléments actifs tels qu'un distributeur ou bien encore une antenne amplifiée.

N'allez donc pas chercher plus loin ce dont vous avez besoin pour votre installation.

L'ensemble des accessoires est disponible sur le site Audio-Technica.

### ATW-DA49a

Système de distribution d'antennes UHF



### ATW-SC410

Répartiteur/Coupleur passif UHF



### ATW-RM1b

Kit de montage sur rack pour systèmes sans fil



### ATW-A49

Paire d'antennes dipôle large bande pour systèmes UHF dans la bande 440-900 MHz



### AT8690

Support mural pour ATW-RU13



### AT8631

Plaque d'assemblage

Pour ATW-R3210, ATW-R3210N, ATW-R2100b, ATW-R1300, ATW-R1310, ATW-R1320



### ATW-A410P

Antenne amplifiée large bande UHF



### ATW-CHG3

Station de charge à deux baies



### ATW-CHG3N

Station de charge à deux baies (version réseau)



### ATW-B80WB

Booster de ligne RF (paire)



### AT8687

Kit de liaison chargeur

Pour ATW-CHG3 et ATW-CHG3N



### AD-SA1230XAEU

Adaptateur AC

Pour ATW-CHG3 et ATW-CHG3N



### ATW-AF1

Kit départ antenne

Pour ATW-DA49a



### ATW-AF2

Kit départ antenne

Pour 5000/3000(D) & AT-One



AC4000 - AC2000 - AC1000 - AC600 - AC300 - AC90

Câbles



## La conférence sans fil.

Audio-Technica, en tant qu'acteur majeur de la captation audio, a développé son système de conférence afin d'offrir une communication fiable, claire et intelligible, et donc améliorer de façon significative l'efficacité d'une réunion.

Les systèmes **ATUC** combinent la sécurité, l'excellente qualité audio avec une facilité d'installation et une fiabilité exceptionnelle. Les postes de discussion sont équipés d'un DSP, gage d'une utilisation et

d'une configuration en temps réel. Le Web Server embarqué permet alors de contrôler et paramétrer le système au travers de n'importe quelle plateforme.

Doté d'un large éventail de fonctionnalités, l'**ATUC** saura s'adapter à toutes les situations y compris la traduction simultanée, l'enregistrement intégré, ou bien encore la vidéoconférence.



## Série ATUC

**Types :** Infra-Rouge – Hybride (filaire) - Dante™.

**Audio :** 24 bits/48KHz pleine bande.

**Capacité :** jusqu'à 700 participants (200 postes IR + 300 postes filaires).

**Postes :** Filaires – IR (2 participants) – à Intégrer - interprètes.

**Micros :** ATUC-Mxxx ou micro équipé en XLR.

**Accessoires :** Unité de vote – Platines Micro – Casques.



## La centrale : ATUC-IRCU(DAN)

Le cœur du système cascadable disponible en version **Dante™**. Son protocole IP ouvert lui permet de s'intégrer dans votre système audiovisuel, notamment de pouvoir s'associer à un suivi par Caméra ou bien encore un gestionnaire de vote.

## Les micros : ATUC-M58H, ATUC-M43H, ATUC-M32L

Spécialement développés pour la conférence, ils ont une double articulation, une collerette LED, et se déclinent en 3 longueurs.

Avec une fiche XLR soigneusement étudiée, ils ne transmettent pas les vibrations ou autres artefact mécaniques.



## Le poste filaire : ATUC-50DUa

Président ou délégué par configuration pour une maintenance polyvalente. À connecter de proche en proche en ligne ou en anneau avec de simples câbles Cat5 (ou supérieur).



## Le poste IR : ATUC-IRDU

Avec les mêmes fonctions que le filaire, son interface doublée permet l'utilisation par 2 participants.

Doté de 2 emplacements de batterie qui peuvent être changées à chaud, il peut fonctionner aussi longtemps que vous le voulez.



## Le poste à intégrer : ATUC-50IU

Vierge de toute interface utilisateur, il laisse libre court à vos envies.

En plus des fonctions du poste filaire, il pourra gérer des boutons et des indicateurs supplémentaires pour effectuer des actions périphériques telles que fermer des rideaux, baisser un écran, déclencher un gong...





## La sono sans fil qui s'installe en moins de 2 heures.

Le son vecteur du commerce. **Audio Pro Business** est la solution sans fil pour la sonorisation d'ambiance idéale pour une boutique, un café, un restaurant, un musée ou bien encore une concession. Basée sur la technologie DECT 1,9 GHz loin des réseaux 2,5 GHz et offrant une qualité audio CD sans compression, elle deviendra sans aucun doute très vite un incontournable du marché de l'installation. Pour faciliter la mise en œuvre de la solution, **Audio Pro Business** a

équipé ses HPs d'adaptateurs pour rail Luminaire. Il suffit donc de les implanter parmi vos projecteurs de lumière et le tour est joué.

Bénéficiant de l'expérience reconnue d'**Audio Pro** dans le grand public depuis plus de 40 ans, cette solution viendra sublimer votre image de marque, car peu importe la musique, si elle n'est pas bien diffusée elle ne sert à rien.



DECT

### Le Cœur du système : TX-1

Le transmetteur est le centre névralgique de la solution. Il permet de connecter une source audio directement en USB ou par le biais d'une prise Jack stéréo. Son rôle consiste alors à transmettre le signal audio sur les liaisons DECT qui lui sont associées, c'est-à-dire vers les diffuseurs qui lui sont appariés.

### Le contrôle : Vol-1 & Vol-Multi

Avec son interface simple et intuitive, il s'apparie à un ou plusieurs transmetteurs afin de pouvoir définir les consignes de niveaux de volume général ou par zone.



### La diffusion autonome : SP

Dans cette gamme; le SP-1 et le SP-3 sont des diffuseurs amplifiés de taille différente, qui sont dotés d'adaptateurs GA69, afin de les installer rapidement sur les rails de distribution électrique souvent utilisés sur le marché de l'installation pour les luminaires. Ils peuvent aussi être positionnés sur un mur grâce au support WAB vendus séparément. Le SPW-5 est quant à lui destiné à être installé en saillie au plafond ou au mur. Son indice IP, permet de le placer en extérieur.



Tous les produits sont disponibles en noir ou blanc.

### Les renforts : Sub

Enfin, afin de pouvoir répondre au mieux à certaines applications qui demandent plus de rondeur de diffusion, **Audio Pro Business** a développé 2 caissons de basses qu'il suffit d'appairer en 2 minutes pour sublimer le son.



## Audio-Technica connecté.

La convergence audio informatique est aujourd'hui avérée. C'est pourquoi les produits Audio-Technica intègrent non seulement des interfaces de gestion, et de contrôle mais aussi de streaming audio. Ainsi Audio-Technica propose aujourd'hui des versions IP/Dante™ de ses systèmes de conférence, de ses récepteurs sans fil, jusqu'à ses microphones de surface et col de cygne.

Il suffit donc de raccorder vos éléments sur votre réseau pour profiter du signal audio que vous attendez d'Audio-Technica, c'est-à-dire avec une excellente intelligibilité et une grande clarté sonore. De plus Audio-Technica a cherché à aller plus loin et peut à travers le streaming audio transmettre des données de contrôle pour encore plus de possibilités.



## Les micros connectés : ATND

Ils se connectent directement sur un switch PoE de votre réseau Ethernet. Ils vous permettent alors de transmettre à la fois le signal audio voire les données de contrôle via le protocole de réseau Dante™.



Pour vos solutions simples vous avez le microphone de surface **ATND-971a**, ou l'embase de table **ATND-8677a**. Si vous souhaitez une solution de captation plus évoluée, optez pour notre microphone dalle plafond cascadable **ATND1061DAN**, qui vous offrira une couverture à faisceau dynamique exceptionnelle.

Avec les microphones réseau Audio-Technica ne soyez pas simplement connectés et prenez le contrôle.

## La conférence connectée ATUC-IRCUDAN

Avec à sa version Dante™ la centrale vous permet d'insérer un système de conférence complet dans votre écosystème audio. Vous aurez à disposition non seulement les entrées et sorties audio de la centrale mais aussi tous les flux d'échange, vous laissant une liberté totale de diffusion.

En outre sa double connectique RJ 45 vous permettra tout type d'architecture commutée, séparée, redondée. Une fois encore le système ATUC, c'est toute la facilité des systèmes basiques avec la capacité des plus complexes.



## Le mixeur matriciel : ATDM-1012DAN

Avec ses 12 entrées, ses 10 sorties, ses 10 bus matriciels et son interface USB, il est déjà un allié de poids pour gérer des captations multiples et variées, alors en le cascadant il est véritablement idéal pour toutes vos solutions quelle que soit leur taille. Avec sa double connectique RJ45, il se fondera dans n'importe quel écosystème Dante™.

## Les récepteurs de haute voltige série 5000 et série 3000 Numérique

Conçue pour être utilisée dans les environnements audio exigeants, la série Audio-Technica 5000 offre une qualité audio incroyable et des performances éprouvées et acclamées par la critique pour les artistes, les diffuseurs et les présentateurs du monde entier.

Dotée d'une interface Dante™ elle intégrera votre écosystème audio en un clin d'œil comme la nouvelle série 3000 Numérique qui elle propose une transmission totalement numérique de haute qualité.

Elle vous fera bénéficier d'un haut niveau de sécurisation, d'une transmission sans faille et bien entendu de toutes les performances sonores d'Audio-Technica.

Les émetteurs main des séries 3000 Numérique et 5000 possèdent un filetage standard permettant l'interchangeabilité des capsules.



## La solution IP intelligente.

**GENELEC** marque référence en studio et jamais avare de nouveautés, se lance dans une modernisation nécessaire d'une partie de ses produits pour pénétrer plus avant le monde de l'installation dont la prise RJ 45 devient la clé. Avançant à grand pas vers ses 50 ans, **GENELEC** dispose d'un capital et d'un savoir-faire électroacoustique indéniable, pour séduire les acteurs du marché. Grâce à ses enceintes actives connectées qui permettent de mettre

en adéquation ses haut-parleurs avec une amplification dédiée afin d'en optimiser la restitution, **GENELEC** apporte une grande fiabilité et une reproduction sonore la plus linéaire possible toujours plus recherchées dans ce secteur qui tend vers la sonorisation premium. Afin d'offrir une grande flexibilité d'installation, Genelec propose de nombreux accessoires, disponibles dans le catalogue sur le site. Les produits sont fabriqués en Finlande.



## Série Smart IP

- Versions : 4410 (3") – 4420 (4") – 4430 (5").
- Un seul câble CAT pour gérer : l'alimentation PoE, le réseau et l'audio.
- Amplificateurs classe D & Pilotes GENELEC exclusifs.
- Compatible avec Dante™ AES 67 et ST 2110 30.
- Directivité contrôlée haute fiabilité.
- Circuits de détection de signal intelligent.
- Couleurs : noir, blanc, aluminium RAW et 120 couleurs RAL.

**Un seul câble CAT standard** pour configurer, superviser, calibrer et diffuser n'importe où, n'importe quand, Smart IP est une solution de sonorisation réseau qui change la donne, vous permettant de mieux servir vos clients.

Contrôlez les performances des enceintes et créez des groupes d'enceintes pour différentes pièces, espaces et environnements.

Basé sur la technologie Power over Ethernet (PoE) Smart IP utilise une gestion de l'alimentation interne propriétaire qui offre un SPL nettement plus élevé que ce qui était auparavant possible.

Ainsi l'alimentation interne a la capacité de stocker de l'énergie afin de l'utiliser lors des crêtes ponctuelles. Smart IP peut ainsi produire un maximum de puissance chaque fois que nécessaire, pour alimenter des systèmes audio de petite et moyenne taille.



Smart IP fait gagner un temps précieux aux concepteurs, intégrateurs et installateurs de systèmes audio professionnels sans sacrifier la qualité audio légendaire de GENELEC et les aide à entreprendre de plus grands projets d'installation. Ces enceintes combinent la puissance et la flexibilité de la technologie IP dans un boîtier ultra compact, offrant clarté, intelligibilité et couverture uniforme dans n'importe quel espace.



## Audio-Technica, au bout des doigts.

La convergence audio / informatique est aujourd'hui avérée. C'est donc naturellement que les produits Audio-Technica intègrent des interfaces de gestion, et de contrôle. Vous trouverez donc des applications de déploiement et surveillance de systèmes sans fil, des interfaces Homme-Machine de configuration et de gestion via Webservice pour les mixeurs et systèmes de conférence.

Ergonomiques et conviviaux ces IHMs sont faciles à prendre en main par tout à chacun sans besoin d'être ingénieur. Enfin Audio-Technica, ce sont aussi des API(\*) totalement ouverts permettant aux processeurs centraux tiers de contrôler complètement les éléments Audio-Technica pour une intégration absolue.

*\*Application Programming Interface*



## WirelessManager

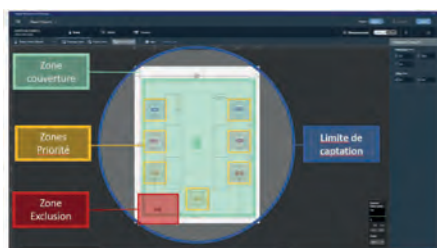
Wireless Manager est un outil puissant et facile à utiliser qui permet aux utilisateurs de créer une liste d'appareils sans fil, de coordonner leurs fréquences et de les surveiller. Utilisé avec les appareils Audio-Technica compatibles réseau, vous pouvez analyser l'environnement RF, générer et déployer un plan de fréquences coordonné, configurer et contrôler (en temps réel) les appareils, sans oublier que vous pouvez tester la couverture de votre système.

*Compatible : Windows ; macOS.*

## ATDM : WebRemoteManager

Vous accédez alors selon vos codes d'accès à la partie configuration ou exploitation personnalisable. Avec un éventail très complet de fonctionnalités audio (EQ, Dyn, Smartmixing, AEC, NC, ...) et une interface USB native, il devient simple de mettre en œuvre un système de visioconférence. Retrouvez cette interface via l'application Web Remote Manager pour préparer vos installations en Hors ligne et gérer votre parc complet.

*Compatible : Windows ; macOS.*



## ATND : Digital Microphone Manager

Afin de vous accompagner au mieux dans la définition de vos systèmes de captation, Audio-Technica a développé son application Digital Microphone Manager, téléchargeable gratuitement. Vous pourrez alors aisément définir la pièce, et déterminer le nombre de microphones nécessaires. Vous pourrez créer les zones de captation, d'exclusion (pour atténuer les éléments générant du bruit), et de suivi dynamique, ainsi que régler vos paramètres audio.

*Compatible : Windows ; macOS.*

## ATUC : La conférence au doigt et à l'œil

Retrouvez l'ensemble des paramètres accessibles à l'écran et bien plus en ouvrant une simple fenêtre de visualiseur web. Avec des mots de passe différents gérez jusqu'à 3 accès: administrateur, régisseur, opérateur.

Grâce à une ergonomie intuitive et complète vous pouvez alors adapter le système à la plupart des fonctionnements, et surtout ajuster les paramètres audio aux différents participants. En résumé conférez comme vous l'entendez.

*Compatible : Windows ; macOS.*



## La gestion intelligente de l'IP.

Les installateurs ont des besoins de plus en plus spécifiques notamment en termes de déploiement réseau tels que la gestion de périphériques, l'égalisation d'une pièce, l'organisation d'un système et la surveillance de l'état des appareils.

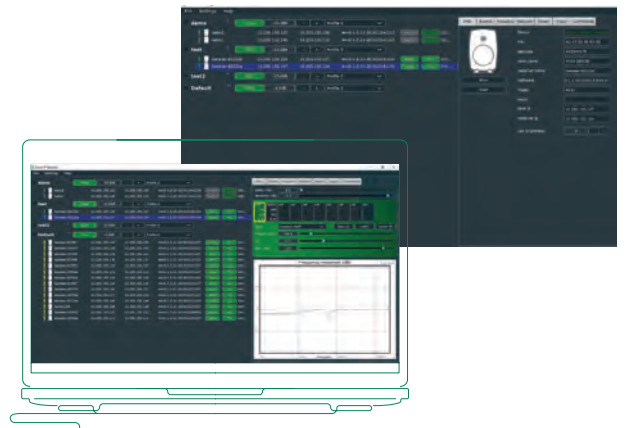
Cela permet aux installateurs d'économiser un temps de travail considérable et garantit une configuration pointue et adaptée.

**GENELEC** s'est donc attaché à répondre à ses exigences en dotant son application SmartIP de ces outils si utiles afin de garantir que les systèmes de haut-parleurs Smart IP fonctionnent à tout instant avec une clarté et une intelligibilité de la parole exceptionnelles, même dans des environnements acoustiquement difficiles.

## SmartIPManager

Gérez les haut-parleurs Smart IP à partir d'un seul écran et divisez votre système en un nombre quasi illimité de pièces, de zones, de haut-parleurs ou de canaux audio.

Pour une utilisation quotidienne, SmartIP dispose d'un ensemble de commandes API publiques - permettant une intégration facile avec les systèmes domotiques et donnant à l'utilisateur final un accès instantané au volume, à la mise sous/hors tension, à l'activité des haut-parleurs et à une sélection de paramètres audio préprogrammés.



## Controller App



Il suffit à l'utilisateur final de télécharger l'application gratuite Smart IP Controller sur son smartphone ou sa tablette (iOS ou Android).

Elle se charge alors de découvrir les Haut-Parleurs sur le réseau et offre une interface claire et intuitive, à la portée de tous, pour contrôler du bout des doigts les diffusions. Une gestion des droits permet en outre d'attribuer des niveaux d'accès à chacun.



## Optimal Audio, l'Audio à vue.

**Optimal Audio** a pour mission de simplifier le monde souvent inutilement complexe de l'audio d'installation.

Visant à faciliter l'installation et l'exploitation des systèmes de sonorisation, c'est donc avec un soin particulier qu'**Optimal Audio** a créé son application logicielle de gestion.

Pour autant **Optimal Audio** n'a pas sacrifié les fonctionnalités essentielles, mais elle en a facilité l'usage. Avec une approche des plus pragmatiques, chacun s'y retrouve du simple opérateur au technicien d'intégration.



## WebApp

Interface Homme-Machine conviviale, la WebApp est compatible multiplateforme.

A l'aide de votre PC, tablette ou bien encore smartphone, surveillez, ajustez et gérez les zones de diffusion, définissez des routines d'exploitation et personnalisez votre système.

Un large éventail de fonctions s'ouvre à vous : EQ, limiteurs, Ducking, ... pour facilement vous adapter aux contraintes que vous rencontrerez.

Pour vous aider, nous vous proposons des feuillets solutions techniques:  
n'hésitez pas à contacter notre équipe pour en discuter.

**Ensemble musical Église sans**  
à partir de 3 000 € H.T.

**Boutique**  
100-200 m<sup>2</sup>  
à partir de 1 830 € H.T.

**Conseil Municipal**  
à partir de 5 285 € H.T.

**Salle Réunion**  
30-80m<sup>2</sup>  
à partir de 2 739 € H.T.

**GENELEC**

**Les besoins :**

- Capteur adaptable
- Intelligibilité
- Suivi interlocuteur
- Anti-écho (AEC) performant
- Installation simple et rapide
- Visioconférence par port USB

**La solution technique de départ**

Son haute qualité  
Sectorisation capteur  
Raccordement Micro par RJ45  
AEC Configurable  
HFx 120 Couleurs

Produits complémentaires :

- 8000-402W 109 € H.T.
- 8000-902B 39 € H.T.
- 8030-408 40 € H.T.
- ES954
- ATDM-0604

Distribué par : audio-technica France, 130 rue Victor Hugo 92330 - 92300 Levallois-Perret - Tél. 01.43.72.82.82

**Music Bar**  
Application  
Bars & Restaurants

• Qualité et richesse de son en direct  
• Accueil de groupes et DJ pour des performances éphémères  
• Facilité d'utilisation par le personnel  
• Contrôle déporté platines, tablette, smartphone

14

**Salles Fitness**  
Application  
Salles de Sport

• Son dynamique pour motiver  
• Homogénéité de diffusion  
• Ambiances Zones différentes  
• Multiplicité et diversité de zones

15

## L'ÉQUIPE COMMERCIALE



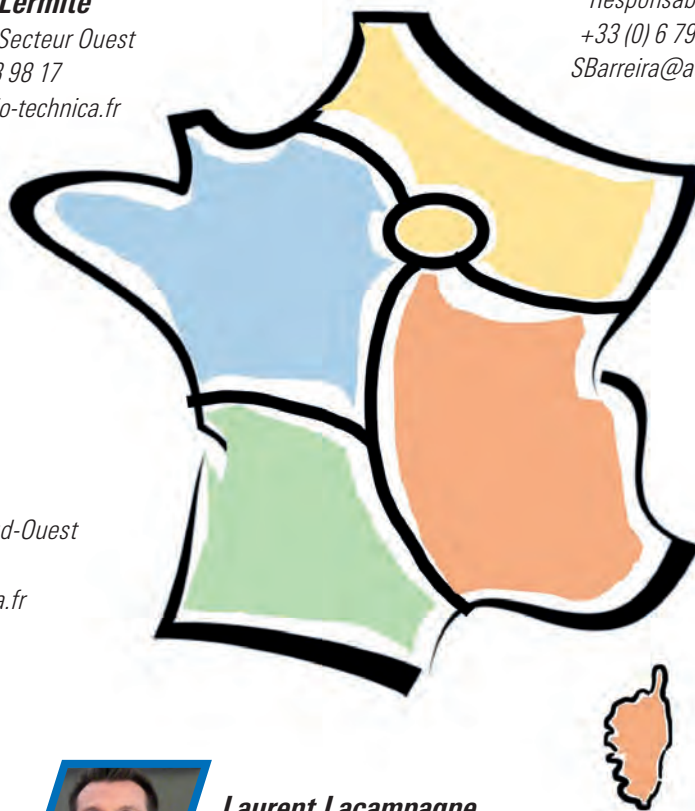
**Benjamin Lermite**  
Responsable Secteur Ouest  
+33 (0) 6 31 88 98 17  
BLermite@audio-technica.fr



**Simon Barreira**  
Responsable Secteur Nord-Est / IDF  
+33 (0) 6 79 81 83 62  
SBarreira@audio-technica.fr



**Bertrand Carlesso**  
Responsable Secteur Sud-Ouest  
+33 (0) 6 31 00 40 19  
BCarlesso@audio-technica.fr



**Thomas Boffard**  
Responsable Secteur Sud-Est  
+33 (0) 6 75 78 13 74  
TBoffard@audio-technica.fr



**Laurent Lacampagne**  
Responsable commercial France  
+33 (0) 6 31 91 89 92  
LLacampagne@audio-technica.fr

## L'ÉQUIPE TECHNIQUE



**David Périnet**  
Responsable des Marques  
+33 (0) 6 77 44 67 84  
DPerinet@audio-technica.fr



**Gilles Pétrotey**  
Responsable de Marque  
+33 (0) 6 47 95 99 67  
GPetrotey@audio-technica.fr



audio pro business



GENELEC®

Pour plus d'informations sur les produits qui apparaissent dans ce catalogue  
et sur les solutions pour vos projets d'installation audio, visitez notre site :

<https://distribution.audio-technica.eu/fr/>



**GENELEC®**



**Audio-Technica France SAS**  
130, rue Victor Hugo - 92300 Levallois-Perret - France  
Tél. : +33 (0) 1 43 72 82 82 - Email : [info@audio-technica.fr](mailto:info@audio-technica.fr)  
[www.audio-technica.fr](http://www.audio-technica.fr)



**audio-technica**

©2022 Audio-Technica Ltd